



RETOUR SUR LA CÉRÉMONIE DES VŒUX DU MAIRE 2026

■ Pages : 4-5

■ P.6-7 PROGRAMMATION
CULTURELLE

■ P.8 INAUGURATION DE FAUN
SERVICES HAUTS-DE-FRANCE

■ P.12-13 CADRE DE VIE

Somain lauréate des labels



À NE PAS MANQUER !



VISITE DE QUARTIER

Mardi 10 février - Secteur du CHAUFFOUR et CHEMINOTS

Le matin : à domicile et sur rendez-vous
L'après-midi : lieu donné sur rendez-vous
Prendre rendez-vous jusqu'au 6 février

Mardi 24 mars - Secteur de DE SESSEVALLE

Le matin : à domicile et sur rendez-vous
L'après-midi : lieu donné sur rendez-vous
Prendre rendez-vous jusqu'au 20 mars

PRENDRE RENDEZ-VOUS AUPRÈS DU SECRÉTARIAT AU NUMÉRO SUIVANT :

03.27.86.93.02

Les visites de quartiers ont lieu sur la période de septembre à mai (inclus).

ÉLECTIONS MUNICIPALES MARS 2026

ÊTES-VOUS BIEN INSCRIT(E) ?

Vérifiez votre situation électorale sur service-public.fr

INSCRIPTION SUR LES LISTES ÉLECTORALES JUSQU'AU **6 FÉVRIER 2026**

+d'infos en Hôtel de Ville ou sur votre compte citoyen.



Flashez pour vérifier

BESOIN D'AIDE ?

Contactez le 03 27 86 93 00



ville-somain.fr



SOMAIN, VILLE ACCUEILLANTE



Votre mairie adapte ses horaires pour mieux répondre à vos attentes.

Extension des horaires d'ouverture de l'Hôtel de Ville !

Les agents des services de l'accueil et de l'état-civil vous accueillent chaque samedi de 8h30 à 12h00 (hors vacances scolaires).

Votre avis nous intéresse !

Afin d'améliorer l'information, vous pouvez également nous faire part de vos suggestions en déposant votre courrier en Mairie.

Une question, une suggestion, une remarque ? Nous sommes à votre écoute

✉ communication@ville-somain.fr 📞 **03.27.86.93.02**



Participer, c'est décider

**Chères Somainoises,
Chers Somainois,**

Alors que notre pays s'apprête à vivre une nouvelle séquence démocratique à l'occasion des prochaines élections municipales, il est essentiel de rappeler que le droit de vote reste le premier outil de participation à la vie publique.

Dans cette perspective, j'invite chacune et chacun à vérifier sa situation électorale et, si nécessaire, à s'inscrire sur les listes électorales. Cette démarche est possible jusqu'au mercredi 4 février 2026 en ligne sur le site service-public.fr, et jusqu'au vendredi 6 février 2026 directement en mairie, aux horaires habituels d'ouverture.

Les élections municipales sont un moment clé de la vie démocratique locale. Elles permettent à toutes et à tous de contribuer à dessiner l'avenir de notre ville. Cette responsabilité commence par un geste simple : s'inscrire pour pouvoir voter.

Votre mobilisation compte.

Prenez soin de vous et de vos proches.

**Votre dévoué Maire,
Julien QUENNESSON**

VŒUX DU MAIRE 2026



Cérémonie des vœux du Maire 2026 : Un rendez-vous républicain et festif très suivi

Organisée le samedi 10 janvier au Théâtre municipal Gérard Philipe, la cérémonie des vœux du Maire 2026 a une nouvelle fois rencontré un franc succès. Plus de 700 personnes ont répondu présent pour partager ce temps fort de la vie communale, marqué par les traditionnels vœux adressés aux habitants, aux forces vives du territoire et à l'ensemble des partenaires institutionnels et associatifs.

Ce moment solennel, placé sous le signe de la convivialité et du rassemblement, a permis de revenir en vidéo sur les beaux moments festifs et de cohésion que l'on a vécu tous ensemble en 2025.

La cérémonie a également été forte en émotion, la ville de Somain a souhaité accorder un temps d'hommage à madame Dominique DIRIX, première adjointe, qui nous a quittés en juillet. Tout le théâtre s'est levé et lui a accordé une salve d'applaudissements mérités, car son action et son souvenir sont toujours présents.



Une scène animée par les talents locaux

Après le discours du Maire adressant ses vœux aux nombreuses personnes présentes, la soirée a été rythmée par une programmation artistique riche et variée, mettant à l'honneur le dynamisme du tissu associatif et municipal. Tout au long de la cérémonie, le public a pu apprécier des prestations de grande qualité, témoignant de l'engagement et du savoir-faire des structures locales : théâtre, orchestre, chorale, danse... un véritable creuset du dynamisme associatif et artistique somainois. Les artistes ont offert un véritable spectacle, contribuant à faire de cet événement un moment festif et fédérateur, largement salué par les applaudissements de la salle.



VŒUX DU MAIRE 2026



Un hommage appuyé aux associations et structures communales

La Ville tient à adresser ses plus sincères remerciements aux associations et services municipaux qui ont fait le show tout au long de la soirée : le Centre Socio-Culturel Municipal A. Largiller, La Muse de Somain, l'école municipale de musique, L'Escap de Somain, LS Twirl', Phenix School, Oxygène Studio, ainsi que la chorale de la Résidence autonomie du Maraiscaux.

Par leur implication et leur énergie, ils illustrent parfaitement la vitalité et la richesse du vivre-ensemble à Somain, faisant de cette cérémonie des vœux un moment à la fois institutionnel, culturel et profondément humain.



L'association La Muse de Somain



L'association LS Twirl'



L'association Phenix School



Oxygène Studio



L'association l'Escap de Somain



After-movie
des vœux
disponible via le
QR Code

PROGRAMMATION CULTURELLE

“ L'UN DES PLUS GRANDS SUCCÈS DE LA SAISON ”

UN SPECTACLE D'ALEX GOUDE

FORMULE
DUO**

2 SPECTACLES
POUR LE PRIX D'UN



DOMINIQUE
MAGLOIRE

PATRICIA
SAMUEL

MARIANNE
VIGUES

MARION
POSTA

MÉNOPAUSE

LA COMÉDIE QUI BOUSCULE LES RÈGLES !

DIM. 22 FÉV. 2026 À 17H

THÉÂTRE MUNICIPAL GÉRARD PHILIPPE À SOMAIN

TARIF : 25€ - TARIF RÉDUIT* : 15€

****FORMULE DUO : 2 SPECTACLES POUR LE PRIX D'UN
TARIFS FORMULE DUO - PLEIN : 40€ - RÉDUIT* : 20€
MÉNOPAUSE + COUP DE BLUFF AU CABARET**

RÉSERVATION PAR MAIL : BILLETTERIE@VILLE-SOMAIN.FR

EN VENTE EN MAIRIE

LES MERCREDIS DE 9H À 11H30 ET LES VENDREDIS DE 14H À 16H30
OU SUR PLACE LE JOUR DE LA REPRÉSENTATION

(*POUR LES MOINS DE 16 ANS, LES ÉTUDIANTS ET LES DEMANDEURS D'EMPLOI, LES PERSONNES DE PLUS DE 65 ANS,
LES PERSONNES EN SITUATION DE HANDICAP ET ALLOCATAIRES RSA SOUS PRÉSENTATION D'UN JUSTIFICATIF).



Retrouvez toutes les
informations sur
ville-somain.fr



PROGRAMMATION CULTURELLE

FRANK LEBOEUF PROMOTION ET LES GRANDS THÉÂTRES / JÉRÔME FOUCHER
PRÉSENTENT

VÉRONIQUE
DEMONGE

JÉRÔME
ANTHONY

FRANK
LEBOEUF

NICOLAS
VITIELLO

CHRISTINE
LEMLER

FORMULE
DUO**

2 SPECTACLES
POUR LE PRIX D'UN

COUP DE BLUFF

AU CABARET

UNE COMÉDIE ÉCRITE ET MISE EN SCÈNE PAR NICOLAS VITIELLO

CHORÉGRAPHIE CHRISLAURE NOLLET

VEN. 13 MARS 2026 À 20H
THÉÂTRE MUNICIPAL GÉRARD PHILIPPE À SOMAIN

TARIF : 25€ - TARIF RÉDUIT* : 15€

****FORMULE DUO : 2 SPECTACLES POUR LE PRIX D'UN**
TARIFS FORMULE DUO - PLEIN : 40€ - RÉDUIT* : 20€
MÉNOPAUSE + COUP DE BLUFF AU CABARET

RÉSERVATION PAR MAIL : BILLETTERIE@VILLE-SOMAIN.FR

EN VENTE EN MAIRIE

LES MERCREDIS DE 9H À 11H30 ET LES VENDREDIS DE 14H À 16H30
OU SUR PLACE LE JOUR DE LA REPRÉSENTATION

(*POUR LES MOINS DE 16 ANS, LES ÉTUDIANTS ET LES DEMANDEURS D'EMPLOI, LES PERSONNES DE PLUS DE 65 ANS.
LES PERSONNES EN SITUATION DE HANDICAP ET ALLOCATAIRES RSA SOUS PRÉSENTATION D'UN JUSTIFICATIF).



Retrouvez toutes les
informations sur
ville-somain.fr



VIE ÉCONOMIQUE



Inauguration de l'entreprise FAUN Services Hauts-de-France sur la zone d'activités de De Sessevalle

Le mardi 20 janvier s'est tenue l'inauguration officielle de l'entreprise Faun, acteur reconnu dans la conception, la fabrication et l'entretien de camions d'ordures ménagères.

Près d'un an après la pose de la première pierre, intervenue le 11 décembre 2024, l'entreprise a ouvert les portes de son nouveau site implanté au cœur de la zone d'activités de De Sessevalle. Cette réalisation marque une étape importante dans le développement de Faun, qui compte désormais neuf sites d'exploitation en France et s'appuie sur un groupe rassemblant près de 400 collaborateurs à l'échelle nationale.

L'implantation de ce nouvel établissement témoigne du dynamisme économique et du renouveau industriel de notre territoire. Elle illustre également l'attractivité croissante de la zone d'activités de De Sessevalle, soutenue par l'action conjointe de la Ville de Somain et la Communauté d'Agglomération Cœur d'Ostrevent en matière de développement économique et d'accompagnement des entreprises.

Cette inauguration symbolise ainsi une réussite collective, porteuse d'emplois, de savoir-faire industriel et de perspectives positives pour l'économie de notre territoire.



Saint-Valentin

Comment combler de bonheur
votre moitié pour ce jour si spécial ?

**Rendez-vous chez les artisans
et les commerçants de Somain !**

Une grande diversité de commerces,
un accueil chaleureux, des conseils avisés...

CONSOMMEZ LOCAL,
C'EST VITAL !

Ville de Somain
Cœur de l'Ostrevent

ville-somain.fr

À LA RENCONTRE DE VOS ARTISANS



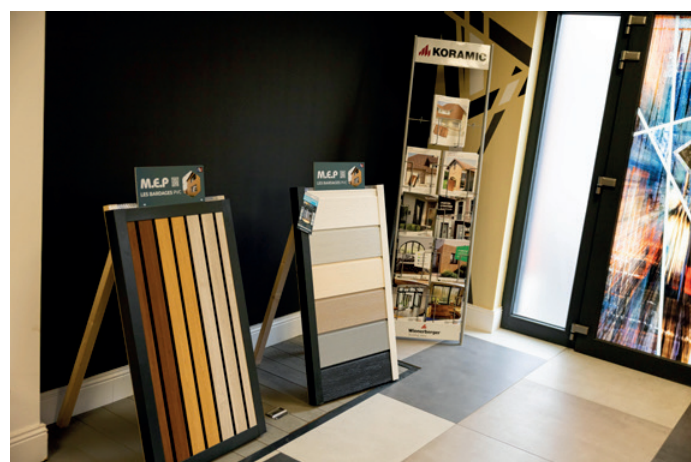
Showroom au
236 rue Pierre Semard

MCP : une entreprise solidement implantée à Somain

Installée à Somain depuis 2009, l'entreprise MCP s'est d'abord développée rue Gambetta avant de s'implanter, en 2022, au 236 rue Pierre Semard. Ce nouveau site, plus spacieux et mieux adapté permet aujourd'hui de valoriser pleinement son showroom et de présenter son savoir-faire à la clientèle dans des conditions optimales.

Depuis sa création, l'entreprise somainoise n'a cessé de se développer. Dirigée par deux associés, elle s'appuie désormais sur une équipe de six salariés qualifiés. Initialement spécialisée dans la menuiserie et la couverture, MCP a progressivement élargi ses compétences à d'autres corps de métier du bâtiment, tels que la plâtrerie, la maçonnerie ou encore l'isolation, afin de proposer une offre globale à ses clients.

Labellisée RGE (Reconnu Garant de l'Environnement), l'entreprise est aujourd'hui reconnue pour son expertise dans la rénovation de l'habitat individuel. Elle est en mesure de prendre en charge l'ensemble des travaux, hors plomberie et électricité, en mobilisant si nécessaire sur des partenaires locaux de confiance.



MCP,
236 Rue Pierre Semard, 59490 Somain

Horaires d'ouverture :

Lundi, mardi,
jeudi et vendredi :
9h – 12h / 14h – 18h

Mercredi : 9h – 12h

Facebook

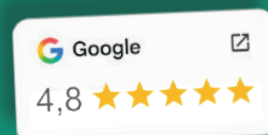


Contact :

06 98 85 85 23

07 43 57 72 88

renovation@mcpsomain.com



Un accompagnement de proximité au service des clients

Fidèle à ses valeurs, MCP privilégie une gestion directe de ses chantiers, sans recourir à la sous-traitance. Cette organisation permet à l'entreprise d'assurer un suivi rigoureux auprès de ses clients, de la conception à la livraison du projet.

Soucieuse du détail et attentive aux attentes de chacun, l'équipe place l'accompagnement et le conseil au cœur de sa démarche. « Bien orienter le client et s'adapter à ses besoins sont nos priorités », souligne Ludovic, fondateur de l'entreprise. « Au bout de 16 ans d'activité, nous sommes toujours présents ce n'est pas un hasard, c'est que les gens nous font confiance. »

Attachée à son territoire, MCP privilégie les chantiers de proximité. « Nous travaillons presque exclusivement à Somain et dans les communes voisines. Même nos salariés habitent ici ou à proximité », ajoute Ludovic, fier de l'ancrage local de son entreprise.

Grâce à cette proximité, à son professionnalisme et à la qualité de ses réalisations, MCP s'est imposée comme un acteur incontournable de la rénovation et du bâtiment à Somain et dans ses environs.

Vous êtes commerçant ou artisan à Somain ?

Si vous souhaitez mettre en valeur votre activité dans les pages de La Vie Somainoise ou sur la page Facebook de la Ville, contactez-nous à l'adresse :

communication@ville-somain.fr

NB : Cette rubrique concerne uniquement les activités disposant, sur notre commune, d'un local destiné à accueillir de la clientèle. Les activités professionnelles exclusivement en ligne, à distance ou exercées à domicile, par exemple, ne pourront pas faire l'objet d'une valorisation sur ces supports.

ÉCOLE municipale de MUSIQUE DE SOMAIN



Cycle éveil

De la petite section de maternelle au CP.

Atelier dès 7 ans

Atelier de pratique vocale de découverte instrumentale, de percussions corporelles et de formation musicale.

Cours adultes

Cours pour les débutants ou pour la reprise des cours d'instruments.

Pratiques collectives

Orchestre à cordes, 1^{er} et 2^{ème} cycle, orchestre à vents 1^{er} et 2^{ème} cycle, big band, chœurs et orchestre d'harmonie.

Disciplines proposées

Accordéon, basson, chant, clarinette, contrebasse, cor, flûte traversière, hautbois, guitare, percussions, piano, saxophone, trombone, trompette, tuba, violon.

Auditions, concerts

Programmation à l'année, auditions des différentes classes instrumentales, fête de la musique, rencontre d'orchestre etc.



École municipale de musique de Somain
14 rue Pasteur 59490 Somain
marie-helene.gallo@ville-somain.fr

**Vous êtes parent
ou futur parent ?**

**Vous cherchez
un mode de garde ?**

le

Guichet unique

P E T I T E E N F A N C E

C'est plus simple

et plus rapide !

Trouvez le mode d'accueil
adapté à votre enfant
et à votre rythme familial.

**Scannez le QR Code
pour nous contacter**



ville-somain.fr/blog/2025/11/27/guichet-unique/



CADRE DE VIE



Concours somainois «Maisons et/ou Jardins Fleuris»

Le concours des Maisons et/ou Jardins Fleuris est placé sous le signe des fleurs, de l'environnement et du cadre de vie. Il a pour objectif de favoriser le fleurissement de la commune, afin d'offrir un cadre de vie plus agréable. Il est ouvert à tous les Somainois(e)s et se veut un des facteurs d'amélioration de la qualité de vie sur le territoire.

Comment y participer

Ce concours est libre et gratuit, chacun peut s'inscrire en retournant à la Mairie le bulletin d'inscription ci-dessous ou le télécharger sur le site internet de la ville ou encore par courriel à secretariat@ville-somain.fr **la clôture des inscriptions est fixée au 30 avril** de chaque année. Si le nombre d'inscrits se révèle insuffisant, la municipalité se réserve le droit d'annuler le concours.

Choisissez votre catégorie

Les participants peuvent s'inscrire dans l'une des 3 catégories suivantes :

Catégorie 1 : Maisons fleuries

Catégorie 2 : Jardins fleuris

Catégorie 3 : Balcons et autres

Toutes les catégories seront jugées uniquement en visible de la route. Les membres du Jury, le personnel communal et les élus pourront s'inscrire « hors concours ».



**Date limite des inscriptions
le 30 avril 2026**

**Retrouver plus d'informations
et l'ensemble du règlement
du concours sur ville-somain.fr**



ville-somain.fr/concours-maisons-jardins-fleuris-inscriptions/

BULLETIN D'INSCRIPTION AU CONCOURS DES MAISONS ET/OU JARDINS FLEURIS 2026

Nom: Prénom:

Adresse de la maison ou du jardin:

.....

Téléphone: Courriel: @

Catégorie choisie: ☐ Maisons fleuries ☐ Jardins fleuris ☐ Balcons fleuris

☐ Je reconnais avoir pris connaissance du règlement du concours des «Maisons et/ou Jardins fleuris» et m'engage, sans réserve à le respecter.

Date:/...../.....

Signature:

Bulletin d'inscription au concours des « Maisons et/ou Jardins Fleuris 2026 » à remettre à l'accueil de l'Hôtel de Ville **avant le 30 avril 2026** ou par voie postale à : Hôtel de Ville de Somain Place Jean Jaurès, 59490 Somain ou par courriel à : secretariat@ville-somain.fr

CADRE DE VIE

Centre Technique Municipal : une mobilisation quotidienne lors des précédents épisodes neigeux

Lors des récents épisodes neigeux courant janvier, les agents du Centre Technique Municipal ont été pleinement mobilisés afin d'assurer la sécurité des habitants. Chaque jour, dès 7 heures du matin, ils sont intervenus sur l'ensemble du territoire communal.

Des opérations de salage et de déneigement ont été menées avec une vigilance particulière aux abords des établissements scolaires, sur les cheminements piétons, à proximité des bâtiments communaux ainsi que sur les axes les plus fréquentés. Cette mobilisation a été complétée par l'intervention de sableuses et de déneigeuses appartenant aux entreprises prestataires de la ville.

La ville de Somain est fière de pouvoir compter sur des équipes dont l'engagement, le professionnalisme et le sens du service public sont au cœur de leurs missions quotidiennes. Leur réactivité et leur dévouement ont permis d'assurer la sécurisation des espaces publics, y compris dans des conditions météorologiques parfois difficiles, garantissant ainsi la sécurité de tous.



Travaux de voirie sur la rue de Traisnel

Les agents du Centre technique municipal sont intervenus sur la route de Traisnel, sur la portion située à Somain, afin de reboucher plusieurs nids-de-poule.

Très fréquentée par les automobilistes circulant vers ou depuis Aniche, cette voie nécessitait une intervention pour renforcer la sécurité des usagers. Il est néanmoins recommandé de continuer à rouler à allure modérée sur cette chaussée.



Sécurisation des abords du parc Anne Frank

Courant janvier, les agents du Centre technique municipal ont procédé à l'installation de 14 potelets aux abords de la base municipale de loisirs Anne Frank. Cet aménagement répond à un objectif prioritairement sécuritaire : il permet de préserver un trottoir praticable pour les nombreux visiteurs du site.

En empêchant le stationnement des véhicules légers et lourds sur les trottoirs, ces potelets évitent que les piétons soient contraints de circuler sur la chaussée. La sécurité des familles et de l'ensemble des usagers de la base de loisirs constitue une priorité pour la Ville.



SUPPOR'TERRE VAFC**PROGRAMME****MOIS DE FÉVRIER**

VALENCIENNES FC

**VENDREDI
13 FÉVRIER**

STADE BRIOCHIN

19H30
◀◀◀

VALENCIENNES FC

**SAMEDI
28 FÉVRIER**

SM CAEN

15H00
◀◀◀**EN VENTE DANS VOTRE MAIRIE**

CLUB DE LECTURE



**Coups de cœur de
votre bibliothèque :**
La sélection des
« Pages Tournées »

Comme vous le savez sans doute, votre bibliothèque a le plaisir, depuis plus d'un an maintenant, de réunir chaque mois son **club de lecture « Les Pages Tournées »**.

Ses membres y partagent leurs coups de cœur, tous styles confondus, il y en a pour tous les goûts et tous les âges !

Voici un petit florilège des **ouvrages présentés en 2025...**

BONNE LECTURE !

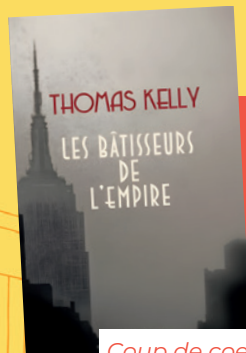


« Le Palace »
d'Océane SUKALI
Editions Rageot

Coup de cœur de Janine

Danaé, jeune femme harcelée par des fantômes depuis toujours, ne peut vivre normalement. On appelle ces fantômes les "Taches". Un jour, elle dit à l'une d'entre elles "J'irais en Enfer si ça me permettait de ne plus vous voir." Et elle se retrouve dans un manoir dirigé par un Directeur qu'elle ne rencontre pas au départ. Elle doit subir 3 épreuves que personne n'a jamais gagnées. Et même si elle les remporte, elle reprendra son ancienne vie mais sera devenue aveugle. Ne lui avait-elle pas dit "...ne plus vous voir".... ?

Roman très sombre mais bien écrit, aux personnages marquants et au suspense constant. Les décors imaginés par le Diable offrent de belles descriptions, contrastant avec la noirceur des scènes de torture. Une dark fantasy intense pour amateurs du genre.



**« Les Bâtisseurs
de l'Empire »**
de Thomas KELLY
Editions Rivages

Coup de cœur de Marie-Clotilde

L'action de ce roman se situe pendant la construction de l'Empire State Building, dans le milieu de ces Irlandais qui ont fui l'Irlande en guerre, venus trouver du travail donc de l'argent pour acheter des armes et aider les combattants de leur pays.

On voit la réalité du monde ouvrier de cette époque, la précarité, les logements trop petits, la solidarité entre les compagnons et même une histoire d'amour... Un très beau roman.



**« L'Affaire
Petit Prince »**
de Clémentine
BEAUVAIS
Editions Sarbacane

Coup de cœur d'Ingrid

Saviez-vous que les romans célèbres fourmillent d'énigmes, de mystères non élucidés, d'erreurs ? Et il revient au célèbre «détective» Pierre Bayard d'enquêter, flanqué de sa courageuse et énigmatique complice Edith. Oui mais voilà, depuis une sombre affaire, il lui est interdit d'exercer ! Cette sentence injuste va-t-elle l'empêcher de se lancer dans l'aventure qui lui tend les bras lorsqu'un mystérieux appel lui apprend qu'un secret est caché entre les pages du « Petit Prince » ?

Une vraie pépite ce roman ! Drôle, prenant, une écriture pleine de finesse, de bons mots et de références subtiles. A dévorer dès 12 ans... et le plus longtemps possible !

VILLE SOLIDAIRE



Galette de la fraternité au Centre Socio-Culturel Municipal

Le mercredi 14 janvier, bénévoles, usagers et partenaires du Centre socio-culturel municipal se sont retrouvés nombreux dans une salle polyvalente animée pour partager un moment d'échanges sincères et de bonne humeur autour d'une galette gourmande. Monsieur le Maire a tenu, comme chaque année, à adresser ses meilleurs vœux à l'assemblée présente. Un beau temps d'échange qui témoigne, une fois encore, de la richesse du lien social qui se crée au quotidien au sein du Centre.



Vœux à la Résidence autonomie du Maraiscaux

La Résidence Autonomie du Maraiscaux a vécu, le jeudi 15 janvier, un agréable moment de convivialité à l'occasion de sa traditionnelle après-midi de la galette. Comme chaque année, Monsieur le Maire a adressé ses meilleurs vœux à l'ensemble des résidents et au personnel, leur souhaitant une année riche en projets, en animations et en moments de partage au sein de la Résidence Autonomie du Maraiscaux. Autour d'une part de galette et d'un verre partagé - galettes généreusement offertes par l'association Les Faits du Maraiscaux - résidents et membres du personnel ont ainsi savouré ce moment privilégié qui illustre pleinement l'esprit de solidarité et de vivre-ensemble qui anime l'établissement.



MAISON COMMUNALE DE LA PETITE ENFANCE



Dans le cadre du financement de projets issus du fonds national parentalité, la ludothèque et la crèche municipales mettent en place des ateliers parents enfants, des petits déjeuners à thème, ouverts à tous.

Le but est de proposer, chaque semaine et toute l'année, des actions adaptées aux familles.

Les ateliers parents-enfants

SUR INSCRIPTION

Vendredi 13 février de 9h à 11h

À la Ludothèque - 1€

Je vous aime (carte réalisée avec de l'encre à dessiner)

Mardi 17 février de 13h30 à 15h30

À la Ludothèque - Gratuit

Mes premiers jeux de société

Vendredi 20 février de 9h à 11h

Au Centre Socio-Culturel Municipal - Gratuit

Fresque collective à base d'éléments naturels (collage/Dessin)

Mardi 24 février de 13h30 à 15h30

À la Ludothèque - 1€

Fêtons le nouvel an chinois (collage)

Vendredi 27 février de 9h à 11h

Au Centre Socio-Culturel Municipal - 1€

Peinture avec des éléments de la nature (feuilles, brindilles, légumes, fruits)

Mardi 3 mars de 13h30 à 15h30

À la Ludothèque - 1€

Initiation art et nature - Modelage argile (Florie Andrégès - Intervenante professionnelle)

Vendredi 6 mars de 9h à 11h

À la Ludothèque - 1€

Décoration de moulages en plâtre

Mardi 10 mars de 13h30 à 15h30

À la Ludothèque - Gratuit

Parcours moteur

Vendredi 13 mars de 9h à 11h

À la Ludothèque - Gratuit

Lecture de contes à la Bibliothèque municipale (rendez-vous directement sur place)

Ludothèque municipale

« Jeu Libre »

Tous les lundis de 13h30 à 17h30

Des jeux d'éveil, d'imitation, de socialisation pour les plus jeunes. Des jeux de coopération, de société, de stratégie pour les plus âgés et les adultes. Les enfants jouent et évoluent sous la responsabilité des parents.

L'animateur veille, quant à lui, au bon déroulement de votre après-midi ludique.

Prochains rendez-vous : les 9, 16 et 23 février et les 2 et 9 mars.

« À vous de jouer »

Tous les mercredis de 10h à 12h (hors vacances)

Un moment pour découvrir ou redécouvrir des jeux que vous désirez emprunter.

Prochains rendez-vous : les 4, 11, 18 et 25 février et les 4 et 11 mars.

« Jouons ensemble »

Tous les mercredis de 14h à 17h30

Cet accueil est ouvert aux enfants de moins de 7 ans s'ils sont accompagnés (obligatoirement) de leurs parents, et aux enfants de plus de 7 ans.

Prochains rendez-vous : les 4, 11, 18 et 25 février et les 4 et 11 mars.

La Ludothèque « ça m'dit »

La Ludothèque Municipale, à l'écoute de ses usagers, met désormais en place, pour mieux vous servir, des créneaux prêts et accueils jeux le samedi.

Venez découvrir ou redécouvrir la structure et ses 800 jeux, un samedi sur deux, même pendant les vacances, de 10h à 12h.

Uniquement sur inscription

Prochains rendez-vous : le 7 et 21 février et le 7 mars.

Atelier Parents/Enfants

Ateliers sur inscriptions

Samedi 7 février de 9h30 à 11h30

À la Ludothèque municipale - rue Faidherbe

Dessine le portrait de la personne qui t'accompagne Peindre autrement à l'argile verte, rouge etc.

Tarif : 1€/enfant - Atelier pour les +6 ans.

Mercredi 18 février de 10h à 12h

À la ludothèque municipale - rue Faidherbe

Modelage Céramique

Méthode colombin à la manière du néolithique avec ARKEOS.

Tarif : 1€/enfant - Atelier pour les +6 ans.

Mercredi 4 mars à partir de 14h

À la ludothèque municipale - rue Faidherbe

Après-midi spécial Escape game

Gratuit - Atelier pour les +8 ans - Deux créneaux disponibles : 14h à 15h et 15h30 à 16h30.

Petit déjeuner à thème

GRATUIT SUR INSCRIPTION

Samedi 21 février de 9h30 à 11h30

À la Maison Communale de la Petite Enfance

Thème : Questions ouvertes sur la parentalité

Intervenante Emilie FILIPE MARTINS consultante en parentalité

PERMANENCES DE VOS ÉLU-ES



M. Julien QUENNESSON
Maire

**Le lundi
sur rendez-vous
de 13h30 à 17h**

03.27.86.93.02

secretariat@ville-somain.fr

Permanences de 9h30 à 12h

LUNDI



Mme MATUSZAK
Adjointe chargée
de la Culture

MARDI



M. LEHINGUE
Adjoint chargé
de la Démocratie
Participative

MERCREDI



M. TIEFENBACH
Adjoint chargé
des travaux publics
et de l'environnement

JEUDI



Mme FINKE
Adjointe chargée
de l'Action Sociale

VENDREDI



M. LECLERCQ
Adjoint chargé
des Affaires Scolaires

Permanences de 14h à 17h

MARDI



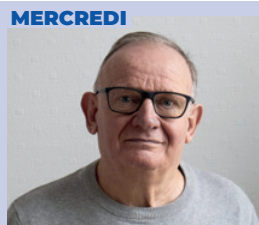
M. TOSOLINI
Adjoint chargé
des Sports

MERCREDI



Mme DANNEL
Conseillère déléguée
à la santé, au handicap
et à la lutte contre
les discriminations

MERCREDI



M. COPIN
Conseiller délégué
à l'accessibilité au
numérique et nouvelles
technologies



À notre estimée
amie et camarade

Mme DIRIX
Première adjointe
chargée des Fêtes
et Cérémonies

VENDREDI



Mme MORTUAIRE
Adjointe chargée
de la Jeunesse

Sur rendez-vous
03 27 86 93 02 - secretariat@ville-somain.fr



ÇA S'EST PASSÉ À SOMAIN !



31 décembre Soirée réveillon avec le comité des fêtes de Villers-Campeau

Le comité des fêtes de Villers-Campeau a organisé, pour la première fois, une soirée de réveillon du 31 décembre au centre culturel municipal Albert Camus. Un véritable succès populaire, placé sous le signe du partage et de la bonne humeur, pour franchir ensemble le cap vers l'année 2026.



13 janvier Vœux au Centre Hospitalier de Somain

Monsieur le Maire s'est rendu, comme chaque année, au centre hospitalier de Somain afin de présenter ses meilleurs vœux au personnel de santé, dont l'engagement quotidien incarne un travail aussi exigeant qu'essentiel au service de la population. Cette cérémonie conviviale a également été l'occasion de mettre à l'honneur l'ensemble des agents hospitaliers, ainsi que les nouveaux retraités, salués pour leur parcours au fil des années au service de notre santé.



16 janvier Les supporters somainois au Stade du Hainaut

Le vendredi 16 janvier, un groupe de supporters somainois était présent au Stade du Hainaut pour soutenir le Valenciennes Football Club face à Bourg-en-Bresse dans le cadre du programme Somain Suppor'Terre du VAFC. Une belle soirée pour nos supporters, marquée par une superbe victoire 3-1 des Rouges et Blancs ! Merci au VAFC – Valenciennes Football Club pour son accueil chaleureux.



20 janvier Assemblée générale des Amis du Vieux Somain



17 & 18 janvier Gala Oxygène

Un nouveau grand week-end de fête et de spectacle au théâtre municipal Gérard Philipe. A l'occasion des 30 ans d'OXYGENE, près de 350 danseurs se sont succédé sur scène, accompagnés de plus de 1 500 costumes et accessoires, pour donner vie à 63 tableaux chorégraphiques. Un gala spectaculaire reflétant trois décennies de passion, de créativité et de transmission.

© François Leron Photographie



Le mardi 20 janvier 2026 les adhérents des Amis du vieux Somain se sont retrouvés pour leur assemblée générale dans la salle des cérémonies. 21 personnes étaient présentes pour approuver les différents bilans : moral, financier et des activités. Les cotisations restent inchangées 10 € par personne et 15 € par couple. Les objectifs sont fixés pour l'année à savoir : les conférences mensuelles, les visites des musées régionaux, le classement des archives, continuer d'exposer des objets en vitrine en hôtel de ville.

ÇA VA SE PASSER À SOMAIN



À partir de
7 ans

Goûter
offert

Ciné goûter

SAM. 21 FÉV. À 15H

Théâtre Municipal Gérard Philipe
Place Victor Brachelet - SOMAIN

Tarifs

Plein : 5,00€
Réduit* : 4,00€

*Moins de 16 ans, lycéens, étudiants,
demandeurs d'emploi,
allocataires R.S.A et P.M.R.

Théâtre municipal
Gérard Philipe
Place Victor Brachelet



Retrouvez toutes les
informations sur
ville-somain.fr



ÇA VA SE PASSER À SOMAIN



MARCHÉ
semi-nocturne
à Somain

Tous les
1^{ers} vendredis
du mois, 16h à 20h
Pl. Jean Jaurès

COMMERÇANTS & ARTISANS

Somain
Ville de




MARCHE À PIED

TOUS LES JEUDIS

RDV à 09H50

PARC ANNE FRANK DE SOMAIN

ORGANISÉE PAR LE COMITÉ USAGERS DE LA MSP

Une petite distance de 1 à 1,5 km pour se maintenir en forme



MARCHÉ DE LA

SAINT-VALENTIN

2^{ème} édition

7 FÉVRIER 10H/20H ET 8 FÉVRIER 10H/17H
SALLE ALBERT CAMUS DE SOMAIN

Tattoo flash avec bella ink
démonstration de danse avec l'association
Happy moove's tout le week-end

tombola gratuite
bijoux - rose en feutrine - création sur bois
maroquinerie - chaussures - bougies - bière...

IPNS - ne pas jeter sur la voie publique



Somain
Rando &
Marche Nordique

Les sorties se font les :

Mardis 9h **Vendredis 9h** **Dimanches 9h**

C'est un vrai plaisir de pratiquer cette activité
en pleine nature avec un esprit chaleureux
et tourné vers le partage.

Pour plus de renseignements, contactez :
M. David LEFEVRE, Tél. 07 81 48 12 74 (après 17h)
Mme Jeannine DELBECQ, Tél. 06 86 69 39 84
somainrando490@gmail.com

sites.google.com/site/somainrandoetmarchenordique
Facebook : somainrandoetmarchenordique

ÇA VA SE PASSER À SOMAIN

**SE DÉPASSER****SE TONIFIER****S'AMUSER****S'ENTRAIDER****TRAVAIL MUSCULAIRE ET CARDIO**

MERCREDI 25 FÉVRIER 2026

À 18H30

PISCINE MUNICIPALE DE SOMAIN - RUE FERNAND

Défie-toi **en solo** et **en équipe**
sur **un parcours aquatique sportif et fun.**

L'objectif est d'**enchaîner un maximum de rotations** en parcourant l'ensemble des ateliers proposés.

Les participants évolueront **dans l'eau de 18h30 à 19h45** pour un moment sportif et convivial, avant de se retrouver autour d'un **pot de l'amitié.**

La **fermeture** des portes est prévue à **20h30.**

TARIF
6,00€
par personne

Réservation sur place dès le 2 février (réservé aux adultes nageurs)
Nombre de personnes limitées à 25 - Contact : 03 27 86 03 12



ÇA VA SE PASSER À SOMAIN

Accord'Danse

Accord'Danse

présente

Avec l'aide de la municipalité de Somain

Son concours de danse

7 et 8 Février 2026
5 et 6 Avril 2026

Inscriptions et Informations
concours@accord-danse.fr



Théâtre municipal
Gérard Philipe
Somain
Entrée 10€

Concours de Danse Accord'Danse
#accord_danse

Théâtre Municipal
Gérard Philipe
91 Victor Brachet,
59490 SOMAIN

Retrouvez toutes les informations sur
#ville-somain.fr

CONCOURS DE DANSE 7 ET 8 FÉV.

ET 5 ET 6 AVR
**SOMAIN - THÉÂTRE
MUNICIPAL GÉRARD
PHILIPPE**

L'association Accord'Danse organise un concours de danse au théâtre municipal Gérard Philipe les 7 et 8 février et les 5 et 6 avril.

■ Entrée 10€.

Inscriptions et informations :
concours@accord-danse.fr


Facebook : Concours de Danse Accord'Danse

Instagram : [accord_danse](https://www.instagram.com/accord_danse)

CONFÉRENCE PUBLIQUE
Organisée par «Les Amis du Vieux Somain» en coopération avec la Municipalité.

Les îles Canaries
Lanzarote et Ténérife

LUN. 9 FÉV. À 18H
Salle des cérémonies au 1^{er} étage de l'Hôtel de Ville
Présentée par Alain PLAISANT
ENTRÉE GRATUITE






Salle des cérémonies
1^{er} étage de l'Hôtel de Ville
Place Jean Seures

LES AMIS DU VIEUX SOMAIN

Retrouvez toutes les informations sur
#ville-somain.fr

Le LIONS CLUB SOMAIN BEAUREPAIRE

vous propose de devenir
Les Lions du XXI^e siècle avec

Le GRAND QUIZ 2026

EN ÉQUIPE, RÉPONDEZ AUX 100 QUESTIONS CHOISIES DANS DES DOMAINES VARIÉS ET ACCESSIBLES À TOUS.
Les bénéfices seront reversés à l'association Les Chiens Guides d'Aveugles.

**LYCÉE HÉLÈNE BOUCHER
SOMAIN**
RUE ROGER SALENGRO
À 19H (DÉBUT DU JEU À 20H)

**19H00
7 FÉVRIER**

Gratuit pour les moins de 14 ans
En famille ou entre amis, venez nombreux !

Entrée 12€
Buvette et petite restauration sur place

Réservez au plus vite :
• par SMS au 06 31 27 89 48
• par mail : mvolckcrick@orange.fr

Lydie Hélène Boucher
Rue Salengro
SOMAIN

Retrouvez toutes les informations sur
#ville-somain.fr

LE GRAND QUIZ 2026 SAM. 7 FÉV. À 19H

**SOMAIN - LYCÉE
HÉLÈNE BOUCHER**

Le Lions Club Somain Beaurepaire organise son grand quiz. En équipe, répondez aux 100 questions choisies dans des domaines variés et accessibles à tous. En famille ou entre amis, venez nombreux. Les bénéfices seront reversés à l'association Les Chiens Guides d'Aveugles.

■ Rue Salengro à Somain
Entrée : 12€ / Gratuit pour les moins de 14 ans. Buvette et petite restauration sur place.

Inscrivez-vous par SMS au
06 31 27 89 48 ou par mail :
mvolckcrick@orange.fr

CONFÉRENCE LES AMIS DU VIEUX SOMAIN

LUN. 9 FÉV. À 18H
**SOMAIN - HÔTEL
DE VILLE**

L'association Les Amis du Vieux Somain organise une conférence publique sur le thème «Les îles Canaries : Lanzarote et Ténérife», présentée par Alain PLAISANT.

■ Salle des cérémonies au 1^{er} étage de l'Hôtel de Ville - Entrée gratuite.

L'ASSOCIATION ECLAT2FUN

Buvette et petite restauration sur place

ENTRÉE 5€
paiement à la réservation

SOIRÉE DANSANTE
Thème Fluo

SAMEDI 7 FÉVRIER
À partir de 19h30
Complexe CASCAL à SOMAIN

Informations & Réservations
Alice au 06 27 99 79 29 ou 06 59 04 48 36

Centre d'Animations Sportif et Culturel André Lafabre
91 André Denimal
59490 Somain

Retrouvez toutes les informations sur
#ville-somain.fr

SOIRÉE DANSANTE THÈME FLUO

SAM. 7 FÉV. À 19H30
**SOMAIN - COMPLEXE
MUNICIPAL C.A.S.C.A.L.**

L'association Eclat2Fun organise une soirée dansante sur le thème fluo avec le DJ Sam Sono, le samedi 7 février à partir de 19h30 au complexe municipal du C.A.S.C.A.L. rue Denimal.

■ Entrée 5 € (paiement à la réservation).

Buvette et petite restauration sur place.

Informations et réservations :
Alice au 06 27 99 79 29 ou
Elisa au 06 59 04 48 36.

Retrouvez toutes les informations sur
ville-somain.fr



ÇA VA SE PASSER À SOMAIN

JOURNÉE INTERNATIONALE DES DROITS DES FEMMES

avec

LE CHŒUR DE FEMMES L

SOMAIN

Théâtre Gérard Philipe

DIMANCHE 8 MARS 2026

16 h - Entrée gratuite



Direction : Gérard Houzé

ÇA VA SE PASSER À SOMAIN

THÉÂTRE - DANSE
L'ESCAP'

LES ATELIERS DE L'ESCAP 2026

Présentation des ateliers théâtre & danse
Menés par L'Escap' - Année 2025-2026

Au Théâtre Municipal Gérard Philipe

Tarifs :
• 1 jour : 8€/6€
• week-end : 12€/10€

13 février à 18h et 20h00
14 février à 18h et 20h00
15 février à 15h00, 16h30 et 18h

Théâtre Municipal
Gérard Philipe
Pl. Victor Brachelet
59490 Somain

Rejoignez-nous sur
www.lescap.fr

LES ATELIERS DE L'ESCAP 2026

13 ET 14 FÉV. - 18H À 20H ET 15 FÉV. - 15H À 18H

SOMAIN - THÉÂTRE MUNICIPAL GÉRARD PHILIPPE

Découvrez l'événement de l'Escap', une occasion unique de voir les talents locaux se produire et partager leur passion à travers divers ateliers artistiques.

Tarifs :
- 1 jour 8€/6€
- week-end 12€/10€

Information disponible sur
www.lescap.fr

Renseignements par courriel :
contact@lescap.fr

Retrouvez toutes les
informations sur
ville-somain.fr



LUDOTHEQUE MUNICIPALE
La ville de Somain et la Ludothèque Municipale
vous proposent une

SOIRÉE JEUX DE SOCIÉTÉ

VENDREDI 13 FÉVRIER 2026 DE 18H30 À 22H30

Pyjama party !
Chaque participant devra arborer son plus beau pyjama, toutes les folies sont les bienvenues

CENTRE SOCIO-CULTUREL MUNICIPAL ADOLPHE LARCILLER

Rejoignez-nous pour une soirée familiale et intergénérationnelle !

Tarifs :
Adultes et plus de 12 ans : 5€
3/12 ans : 2,50€
Gratuit sous 3 ans

Inscriptions et paiements :
Jusqu'au 11 février à la Ludothèque Municipale 23 rue Faidherbe - Somain
Renseignements au 06 86 18 53 90

Vente de ballons et friandises sur place
Repas : Pâtes bolognaise Yaourt aux fruits

Centre Socio-Culturel Municipal A. Larciller
Rue de Salernes

Nord

Rejoignez toutes les informations au ville-somain.fr

CONCERT

Swing manouche

VEN. 20 FÉV. 15H À 17H30
au Centre Socio-culturel Municipal
Rue de Salernes à SOMAIN

temps convivial avec un goûter offert...

Inscriptions et renseignements à l'accueil du Centre Socio-Culturel Municipal rue de Salernes à SOMAIN - 03 27 86 71 73

quartiers2030 Nord

Rejoignez toutes les informations au ville-somain.fr

Envie de renouveler sans dépenser ?
Viens troquer ce que tu n'utilises plus !

Ouvert à tous
Gratuit
Ampleurs dérivées
Bonne humeur et
trouvailles garanties !

MÉGA TROC solidaire

MAR. 24 FÉV. 13H À 18H | MER. 25 FÉV. 9H30 À 18H | JEU. 26 FÉV. 9H30 À 13H

Centre Culturel Municipal Albert Camus - SOMAIN

Viens avec tes objets en bon état,
reçois en échange 1 jeton par objet déposé et repars avec des trésors !

Limité à 15 pièces à troquer au maximum.
Possibilité de dons.
Pas d'électroménager
Pas de meubles imposants

Renseignements auprès du chandelier d'insertion au 07 84 98 83 42

Rejoignez toutes les informations au ville-somain.fr

Nord

SOIRÉE JEUX DE SOCIÉTÉ

VEN. 13 FÉVRIER DE 18H30 À 22H30

SOMAIN - CENTRE SOCIO-CULTUREL MUNICIPAL

La ludothèque municipale organise au Centre Socio-Culturel Municipal, une soirée «jeux de société» sur le thème «Pyjama party !» chaque participant devra arborer son plus beau pyjama, toutes les folies sont les bienvenues. Repas (pâtes bolognaise et yaourt aux fruits).

Tarifs : Adultes et plus de 12 ans : 5€, 3/12 ans : 2,50€ et gratuit sous 3 ans. Inscriptions et paiements : avant le 11 février à la Ludothèque Municipale, 23 rue Faidherbe - Renseignements au 06 86 18 53 90.

CONCERT «SWING MANOUCHE»

VEN. 20 FÉV. DE 15H À 17H30

SOMAIN - CENTRE SOCIO-CULTUREL MUNICIPAL

Le Centre Socio-Culturel Municipal vous invite à un concert « Swing manouche ». Venez partager un moment convivial autour de bonne musique, suivi d'un goûter offert par la municipalité.

Inscriptions et renseignements à l'accueil du Centre Socio-Culturel Municipal rue de Salernes à Somain. 03 27 86 71 73.

MÉGA TROC SOLIDAIRE

24 FÉV. 13H À 18H 25 FÉV. 9H30 À 18H 26 FÉV. 9H30 À 13H

SOMAIN - CENTRE CULTUREL MUNICIPAL ALBERT CAMUS

Envie de faire de la place chez toi tout en faisant de bonnes affaires ? Participe au Méga Troc solidaire ! Apporte les objets que tu n'utilises plus et échange-les contre de véritables trouvailles : vêtements, vaisselle, jouets, déco et bien plus encore.

Événement gratuit, convivial et ouvert à tous.

ÇA VA SE PASSER À SOMAIN



Ciné goûter

SAM. 14 MARS À 15H

Théâtre Municipal Gérard Philipe
Place Victor Brachelet - SOMAIN

Tarifs

Plein : 5,00€
Réduit* : 4,00€

*Moins de 16 ans, lycéens, étudiants,
demandeurs d'emploi,
allocataires R.S.A et P.M.R.

Théâtre municipal
Gérard Philipe
Place Victor Brachelet



Retrouvez toutes les
informations sur
ville-somain.fr



ÇA VA SE PASSER À SOMAIN

VENDREDI 27 FÉVRIER à 19h
Accueil à partir de 18h30
Au Centre Culturel Municipal Albert Camus - Place Victor Brachelet

L'association A.D.S.L. organise un

CONCOURS DE BELOTE

5€ par joueur
50% des mises reversées aux 3 premières équipes (sur l'ensemble des 5 parties)

Buvette et restauration sur place
Réservation au 07 68 47 55 29

DELICÉ D'ORÉ, Le nemrod, Frites Nord, Somain

CONCOURS DE BELOTE
VEN. 27 FÉV. À 19H
SOMAIN - CENTRE CULTUREL MUNICIPAL ALBERT CAMUS
L'association A.D.S.L. organise un concours de belote vendredi 27 février à 19h.

■ 5€ par joueur.

50% des mises reversées aux 3 premières équipes (sur l'ensemble des 5 parties).

Accueil à partir de 18h30.

Buvette et restauration sur place.

Réservation obligatoire au 07 68 47 55 29.

Les Ateliers créatifs

Tous les mercredis de 9h30 à 12h
Au Centre Socio-Culturel Municipal
Rue de Salernes à Somain

Atelier créatif : Éco vannerie
Tous les mercredis

Atelier créatif : Peinture
Les mercredis 11 et 18 février

GRATUIT sous condition d'être adhérent

Inscriptions et renseignements à l'accueil du Centre Socio-Culturel Municipal rue de Salernes à SOMAIN - 03 27 86 71 73

quartiers2030 Nord C.S.C.M. Somain

LE BIG BAND DE LA MUSE DE SOMAIN
VOUS CONVIE À SON

DINER SPECTACLE

CHANSONS FRANÇAISES REVISITÉES
Goudimov, Berger, Nougaro, Fugain, Luciani, et bien d'autres !

27 FÉVRIER, 20H
SALLE HENRI MARTEL, SOMAIN

RÉSERVE TA PLACE

MENU
Apéritif
Tartiflette - Lasagnes végé
Tarte aux pommes, glace vanille
Café

RÉSERVATION OBLIGATOIRE AVANT LE 20/02
25€ pour les adultes
15€ pour les moins de 11 ans

© Foyer Culturel Henri Martel 100 rue Achille André, 59400 Somain

DINER SPECTACLE
VEN. 27 FÉV. À 19H
SOMAIN - FOYER CULTUREL MUNICIPAL HENRI MARTEL

Le Big band de La Muse de Somain vous convie à son diner spectacle avec des chansons française revisitées, Goldman, Berger, Nougaro, Fugain, Luciani et bien d'autres !

■ Tarifs : 25€ pour les adultes, 15€ pour les moins de 11 ans.

Réservation obligatoire avant le 20 février.



LES ATELIERS CRÉATIFS DU C.S.C.M.
TOUS LES MERCREDIS DE 9H30 À 12H

SOMAIN - CENTRE SOCIO-CULTUREL MUNICIPAL
Le Centre Socio-Culturel Municipal organise tous les mercredis matin de 9h30 à 12h des ateliers créatifs :

- ➔ Atelier : Éco vannerie (tous les mercredis)
 - ➔ Atelier : Peinture (les mercredis 11 et 18 février)
- Gratuit - sous condition d'être adhérent.

Inscriptions et renseignements à l'accueil du Centre Socio-Culturel Municipal rue de Salernes à Somain.

03 27 86 71 73.

A.D.S.L. Association de Sport et de Loisirs de Somain
Organise en

LOTO

DIMANCHE 1^{er} MARS
Ouverture des portes 11h / Début des jeux 12h30

Centre Culturel Municipal Albert Camus
Place Victor Brachelet - SOMAIN

5 séries / 4 jeux intermédiaires
2€ le carton / 20€ la planche de 24 cartons

Formule 30€ planche pour jeu international
(planche de 24 cartons + jeux intermédiaires)

Loto en 6 séries
(20-30-40 ; 20-30-40 ; 20-30-50 ; 20-30-50 ; 20-50-500 ; 50-100-800)
L'organisation se réserve le droit d'annuler la 6^{ème} série si moins de 150 participants.

Buvette et Petite restauration sur place
Réservation obligatoire au 07 68 47 55 29

DELICÉ D'ORÉ, Le nemrod, Frites Nord, Somain

LOTO
DIM. 1^{er} MARS À 12H30
SOMAIN - CENTRE CULTUREL MUNICIPAL ALBERT CAMUS

L'association A.D.S.L. organise un loto, ouverture des portes à 11h, début des jeux 12h30.

■ 5 séries - 4 jeux intermédiaires.
2€ le carton

20€ la planche de 24 cartons
Formule à 30€ la planche pour jeu international (planche de 24 cartons + jeux intermédiaires)

Loto en 6 séries (20-30-40 ; 20-30-40 ; 20-30-50 ; 20-30-50 ; 20-50-500 ; 50-100-800) l'organisation se réserve le droit d'annuler la 6^{ème} série si moins de 150 participants).

Réservation obligatoire au 07 68 47 55 29.

Retrouvez toutes les informations sur
ville-somain.fr



ÇA VA SE PASSER À SOMAIN

CONFÉRENCE PUBLIQUE
Organisée par Les Amis du Vieux Somain
en coopération avec la Municipalité.

Trésors de la Bibliothèque de Douai

MAR. 3 MARS À 18H
Salle des cérémonies
au 1^{er} étage de l'Hôtel de Ville
Présentée par Jean VILBAS
ENTRÉE GRATUITE

Salle des cérémonies
1^{er} étage de l'Hôtel de Ville
Place Jean Jaurès

Les amis du VIEUX SOMAIN

Ville de Somain

Partenariat toutes les informations sur
ville-somain.fr

CONFÉRENCE LES AMIS DU VIEUX SOMAIN

MAR. 3 MARS À 18H
SOMAIN - HÔTEL
DE VILLE

L'association Les Amis du Vieux Somain organise une conférence publique sur le thème «Trésors de la Bibliothèque de Douai», présentée par Jean VILBAS.

■ Salle des cérémonies au 1^{er} étage de l'Hôtel de Ville - Entrée gratuite.

ELLE L'A BIEN CHERCHÉ
UN DOCUMENTAIRE DE LAETITIA OHNONA

ELLE L'A BIEN CHERCHÉ
SAMEDI 4 AVRIL 2026
18h Accueil du public
18h30 Projection
19h30 - 21h Questions et débat avec la réalisatrice
Entrée 5€
Réservation par mail ou texto
Franck Delsaut
06 76 13 60 19
delsaut.franck@orange.fr

STAGE SELF DEFENSE FÉMININE
DIMANCHE 5 AVRIL 2026
10h - 12h Stage féminin à partir de 12 ans
Laetitia Ohnona 4^{ème} Dan FFK Karaté Do
Franck Delsaut 7^{ème} Dan FFK Krav Maga
Participation libre €
Inscription sur place
Franck Delsaut
06 76 13 60 19
delsaut.franck@orange.fr
DOJO MARCEL KIREN
RUE FERNAND
59490 SOMAIN
Âge conseillé +14 ans

FFK

CENTRE CULTUREL MUNICIPAL ALBERT CAMUS

Nuit de la St. Patrick

SAMEDI 7 MARS 2026 À 20H00
Centre Culturel Municipal Albert Camus - SOMAIN

Concert & Bal Folk
Avec les groupes
Irish Musiccollectif et Alkatrad

Réservations sur Helloasso
Renseignements au 06 70 52 54 70.

Héritage Celtique du Hainaut avec l'aide de la Municipalité de la ville de Somain organise la Nuit de la Saint Patrick.

TARIF
Adulte : 8 €
-12 ans : gratuit

Centre Culturel Municipal
Albert Camus
Place Victor Brachelet
59490 Somain

Partenariat toutes les informations sur
ville-somain.fr

NUIT DE LA ST PATRICK SAM. 7 MARS À 20H

SOMAIN - CENTRE CULTUREL MUNICIPAL ALBERT CAMUS

Héritage Celtique du Hainaut avec l'aide de la Municipalité organise un Bal Folk avec les groupes «Irish Musiccollectif» et «Alkatrad».

■ Tarif : 8€ - Gratuit pour les moins de 12 ans.

Renseignements
au 06 70 52 54 70.

Réservations sur
Helloasso.



Organisé par l'association Esprit Martial, cet événement propose deux jours de sensibilisation à la lutte contre les violences sexuelles et à la self-défense féminine, en partenariat avec la Fédération Française de Karaté et la Ville de Somain.

PROJECTION DOCUMENTAIRE « ELLE L'A BIEN CHERCHÉ »

**SAMEDI 4 AVRIL
À 18H30**

SOMAIN - THÉÂTRE MUNICIPAL GÉRARD PHILIPPE

Projection documentaire « Elle l'a bien cherché », suivie d'un échange avec la réalisatrice Laetitia OHNONA.

■ Entrée : 5 €

Public à partir de 14 ans.

STAGE DE SELF-DÉFENSE FÉMININE

**DIMANCHE 5 AVRIL
DE 10H À 12H**

DOJO MUNICIPAL MARCEL KIREN

Stage de self-défense féminine, à partir de 12 ans, ouvert à toutes.
Encadrement : Laetitia OHNONA (4^e Dan FFK Karaté Do) et Franck DELSAUT (7^e Dan FFK Krav Maga).

■ Informations et réservations :

06 76 13 60 19

delsaut.franck@orange.fr

Tarif : participation libre.

SAM. 7 MARS À 16H30
THÉÂTRE MUNICIPAL GÉRARD PHILIPPE À SOMAIN

SO PERCU CONCERT

Organisé par l'École municipale de musique de Somain et La Muse de Somain, cet événement musical réunit sur scène des percussionnistes de toute la région pour offrir au public un concert rythmé et inoubliable.

TARIF UNIQUE : 3€

Théâtre Municipal
Gérard Philippe
Place Victor Brachelet
59490 Somain

La Muse

Ville de Somain

Partenariat toutes les informations sur
ville-somain.fr

CONCERT «SO PERCU»

SAM. 7 MARS À 16H30
SOMAIN - THÉÂTRE MUNICIPAL GÉRARD PHILIPPE

Organisé par l'École municipale de musique de Somain et La Muse de Somain, cet événement musical réunit sur scène des percussionnistes de toute la région pour offrir au public un concert rythmé et inoubliable.

■ Tarif unique : 3€

RENSEIGNEMENTS & INFOS PRATIQUES

MON VÉLO J'Y TIENS

MARQUER ET ENREGISTRER MON VÉLO
POUR LUTTER CONTRE LE VOL

LE SAVIEZ-VOUS ?

Depuis 2021, pour éviter les vols, les commerçants ont l'obligation d'identifier les vélos neufs et d'occasion.



→ JE FAIS IDENTIFIER MON VÉLO



1

- J'achète un vélo neuf ou d'occasion.
- Je me rends chez un professionnel agréé qui procède à l'identification en apposant un marquage résistant sur le cadre de mon vélo et en enregistrant mes coordonnées dans le Fichier National Unique des Cycles Identifiés (FNUCI).



Les données du FNUCI ne sont utilisées que dans un seul objectif : restituer le vélo à son propriétaire en cas de vol.



2

- Je repars avec mon vélo dont le statut est **EN SERVICE**.



3

- Je me connecte à mon espace personnel en ligne pour télécharger mon certificat d'identification si besoin, modifier mes données (adresse, téléphone) ou déclarer un changement de propriétaire en cas de revente.

→ JE SÉCURISE MON VÉLO



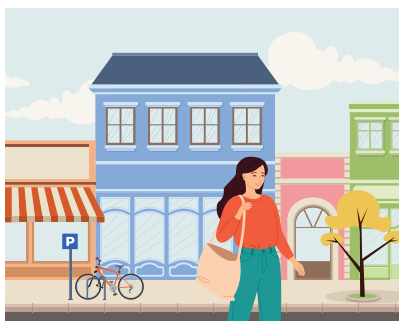
1

- Je choisis un stationnement équipé et prévu à cet effet, dans un endroit éclairé et passant.



2

- J'utilise un antivol (ou même deux !) de type U en liant le cadre et la roue au point fixe.



3

- J'attache mon vélo en toute circonstance, même pour une petite course...

→ JE RÉCUPÈRE MON VÉLO EN CAS DE VOL



1

- Mon vélo est volé.



2

- Je déclare le statut **PERDU / VOLÉ** sur mon espace personnel en ligne.
- Je peux déposer une pré-plainte sur www.pre-plainte-en-ligne.gouv.fr
- Je finalise ma plainte à la gendarmerie ou au commissariat.

Ces démarches sont indispensables pour permettre une restitution de mon vélo ou agir auprès de mon assurance.



3

- Les forces de l'ordre me restituent mon vélo.
- J'active le statut **EN SERVICE** sur mon espace personnel en ligne.

RENSEIGNEMENTS & INFOS PRATIQUES

SOMAIN Maison Communale de Santé

La Ville de Somain (59), capitale de l'Ostrevent, poursuit son engagement pour un accès aux soins renforcé avec sa Maison Communale de Santé, un espace moderne, fonctionnel et pensé pour faciliter votre exercice, dont l'ouverture est prévue courant 2026.

Des locaux neufs et adaptés aux pratiques médicales et paramédicales.

Un environnement de travail confortable et collaboratif.

Une situation idéale, au cœur d'une commune dynamique et bien desservie.

“ Que vous soyez médecin généraliste, spécialiste ou autre professionnel de santé, Somain vous propose une opportunité d'installation dans un cadre accueillant et soutenu par la collectivité. ”



Vous souhaitez en savoir plus ou visiter ?



03 27 86 93 02

secretariat@ville-somain.fr



ville-somain.fr

RENSEIGNEMENTS & INFOS PRATIQUES

CHANGEMENT DE GAZ PAR GRDF

D'ici à 2027, une grande partie des clients des Hauts-de-France dont Somain sera alimentée en gaz H (haut pouvoir calorifique). Ce gaz va remplacer le gaz B (bas pouvoir calorifique) qui alimente actuellement le réseau en gaz naturel.

GRDF a été missionné par les pouvoirs publics afin d'effectuer le changement de gaz.

Le changement de gaz n'aura aucune incidence sur votre facture de gaz, ni sur le choix du fournisseur de gaz. Ce changement de gaz est totalement GRATUIT.

1 ^{ère} étape	Auto-inventaire en ligne TERMINÉE
2 ^{ème} étape	Jusqu'à juillet 2026 : inventaire à domicile (ou bien sur demande le faire réaliser par un partenaire agréé par GRDF)
3 ^{ème} étape	De décembre 2026 à octobre 2027 : réglage des équipements gaz (prise de rendez-vous par des chauffagistes, partenaires de l'opération « changement de gaz »)
4 ^{ème} étape	Octobre 2027 : bascule en gaz H pour notre commune

Vous serez accompagnés tout au long des démarches par GRDF.

Une opération en toute sérénité et gratuite

Les techniciens qui vont intervenir seront missionnés par GRDF et auront une ligne de conduite à suivre :

- S'identifier auprès de vous (l'agent doit présenter le logo de l'entreprise qui aura été communiqué dans le courrier GRDF. Il doit aussi présenter le logo GRDF)
- Procéder à l'inventaire ou aux réglages gratuitement
- Ne pas proposer de services annexes ou vendre une quelconque prestation
- Ne pas exiger les factures de gaz

Le changement de gaz n'engendre aucun frais ni aucun changement de contrat.

Pour tout savoir sur ce changement, rendez-vous sur changementdegaz.grdf.fr



ENQUÊTE

Budget de famille

Une enquête de l'Insee

réalisée de janvier à décembre 2026



UNE ÉTUDE STATISTIQUE DANS NOTRE COMMUNE

Enquête : Budget de famille

du 1^{er} janvier au 31 décembre 2026

L'institut national de la statistique et des études économiques (Insee) réalise une enquête sur la consommation et le budget. Cette enquête est essentielle pour connaître les dépenses pour le logement, les transports, l'alimentation, l'habillement... Elle permet de comparer la consommation selon le revenu, l'âge, ou le territoire. L'enquête est aussi utile pour mesurer l'évolution des prix et du pouvoir d'achat.

Dans notre commune, quelques ménages seront sollicités. Un enquêteur de l'Insee chargé de les interroger prendra donc contact avec certains d'entre vous. Il sera muni d'une carte officielle l'accréditant.

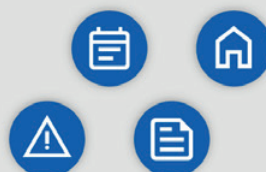
Nous vous remercions par avance du bon accueil que vous lui réserverez.



RENSEIGNEMENTS & INFOS PRATIQUES

SOMAIN, DANS MA POCHE

Téléchargez dès maintenant
l'application **Ville Somain** !



Restez informé
des événements,
services et actualités
de votre ville.

N'hésitez pas à signaler
tout dépôt sauvage ou
problème d'entretien.

Votre aide est précieuse
pour améliorer notre
cadre de vie !

L'application
Ville Somain
disponible sur
PlayStore
et AppStore



Comprendre le fonctionnement de la vidéoprotection



À quoi sert-elle ?

La vidéoprotection permet la sécurisation
des bâtiments communaux et de l'espace public.

Qui dispose de l'accès ?

Seule la Police Nationale peut demander la réquisition
des images pour faciliter le travail d'enquête. Les agents
communaux ne sont pas habilités à consulter les images
ni les communiquer.

Quand sont utilisées les images ?

Les images sont consultées uniquement
par la Police Nationale après un dépôt de plainte
amenant à une enquête policière.



À ce jour, l'ensemble de nos écoles communales
ainsi que les cimetières, l'hôtel de ville,
le Centre Socio-Culturel Municipal, le C.C.A.S.,
la rue Suzanne Lanoy, le C.A.S.C.A.L.
ou encore le passage souterrain Wilson
sont aujourd'hui vidéoprotégés.

Commune sous vidéoprotection

Conforme au code de la sécurité intérieure

Articles L. 223-1 à L. 223-9, L. 251-1 à L. 255-1, R. 223-1,
R. 223-2 et R. 251-7 à R. 253-4

Pour tout renseignement concernant le dispositif et votre
droit d'accès aux images, nous vous invitons à vous adresser
à Monsieur le Maire de Somain par courriel à
mairie@ville-somain.fr ou par téléphone au 03 27 86 93 00



Si vous êtes actuellement à la recherche active
d'emploi, sachez que Cœur d'Ostrevent Agglo
s'engage pleinement à vous accompagner
dans cette démarche

PRENEZ RENDEZ-VOUS
DÈS MAINTENANT !

SOMAIN
PERMANENCES
EMPLOI

2^e mercredi du mois de 14h à 16h30
au CCAS 49 rue Suzanne Lanoy, 59490 Somain

3^e mardi du mois de 9h à 12h
au Centre Socio-Culturel Municipal A. Largiller
Rue de Salernes, 59490 Somain

KWAK CAMILLE

Conseillère en insertion professionnelle
Service Emploi Formation

Allée du Bois,
59287 Lewarde
06 69 30 90 04 ou 03 27 71 37 37
cdemandrille@coeurdostreventagglo.fr

PLUS D'INFOS



Cœur d'Ostrevent Agglo

coeurdostrevent.fr



RENSEIGNEMENTS & INFOS PRATIQUES



TRAVAUX DE MODERNISATION À LA POSTE DE SOMAIN

**ATTENTION : CHANGEMENT DE DATES
DE FERMETURE POUR TRAVAUX.**

Le bureau de poste de **Somain** sera **fermé pour travaux du 11 février (midi) au 5 mars (9h)** afin de moderniser ses espaces et proposer des services plus accessibles et numériques.

Pendant cette période :

- Les usagers pourront retirer leurs instances courrier et colis au carré pro de La Poste de Somain de 9h à 12h et de 14h30 à 16h.
- L'accueil des usagers pour les autres opérations postales ou pour les rendez-vous bancaires avec les conseillers auront lieu au bureau de poste d'Aniche au 15 rue Patoux de 9h à 12h et de 13h30 à 16h30.
- Le bureau de Somain De Sessevalle 217 rue Achille Andris sera ouvert aux horaires habituels le matin.

Les services de La Poste et de La Banque Postale restent accessibles en ligne :

- www.laposte.fr
- www.labanquepostale.fr

Merci de votre compréhension.



OPAH-RU

Opération Programmée d'Amélioration de l'Habitat-Renouvellement Urbain



Qu'est-ce que l'OPAH-RU ?

L'OPAH-RU est un programme de réhabilitation des logements qui offre des aides financières et un accompagnement gratuit pour la réalisation de travaux visant à améliorer votre habitation.



Qui peut en bénéficier ?

- Les propriétaires bailleurs.
- Les propriétaires occupants.
- Les syndicats de copropriétés situés dans le périmètre établi.

Plus de renseignements
en scannant le Qr Code.



RENDEZ-VOUS :

Des permanences sont organisées à la Maison des Projets, place Jean Jaurès à SOMAIN :
Le 2^{ème} vendredi du mois de 14h à 17h30

Téléphone :

0 800 000 066*

*Du lundi au vendredi de 9h à 12h30 et de 13h30 à 17h30

MAIL :

opahruccco@solih.fr



PERMANENCES DE PROXIMITÉ DU CLIC RELAIS AUTONOMIE DU DOUAISSIS

Vous avez plus de 60 ans ou êtes en situation de handicap et vous avez besoin d'informations, venez rencontrer un professionnel du **C.L.I.C. Relais Autonomie du Douaisis** lors de nos permanences.

Les 2^{èmes} lundis de chaque mois de 14h à 17h, au C.C.A.S. de Somain 49 rue Suzanne Lanoy.

Uniquement sur rendez-vous auprès du CLIC au **03 27 98 74 70**



HORAIRE D'OUVERTURE ET DE FERMETURE DES CIMETIÈRES

Les cimetières sont ouverts :

- 1^{er} avril au 31 octobre de 7h à 19h
- 1^{er} novembre au 31 mars de 9h à 18h

RENSEIGNEMENTS & INFOS PRATIQUES

PISCINE MUNICIPALE

📍 104 rue Fernand 59490 Somain

☎ 03 27 86 03 12



Toutes nos informations
sur ville-somain.fr



PLANNING VACANCES D'HIVER DU 17 FÉVRIER AU 1^{er} MARS

Le planning est susceptible d'évoluer en fonction des recommandations sanitaires.

Mardi	10h15 Liberty-bike	11h45 Public nageur +16	15h30 AQUAVACANCES	17h30 Public nageur +16
Mercredi 1 ^{ère} semaine	15h30 AQUAVACANCES	17h30 AQUASPORT*	18h00 Aqua Cross Training	20h15
Mercredi 2 ^{ème} semaine	15h30 AQUAVACANCES	17h30 AQUASPORT*	18h00 Aqua Cross Training	20h15
Jeudi	15h30 AQUAVACANCES	17h30 Public nageur +16	18h00 Aqua-bike*	18h40
Vendredi	15h30 AQUAVACANCES	17h30 Public nageur +16	18h00 Aqua-bike*	18h40
Samedi	9h00 Aqua-bike*	9h40 Public nageur +16	10h00 Séance famille	11h45
Dimanche	9h00 Public nageur +16	11h30 Liberty-bike	10h00 Public adultes + enfants accompagnés	11h30

*Les séances Aquasport, Aqua-bike, Aquabodyform et Aquatraining, sont sur réservation.

**Les cours de natation pour les enfants se font par cycles, séances de test et inscription obligatoires.



Défie-toi en solo et
en équipe sur un parcours
aquatique sportif et fun.

Tarif : 6€ par personne

Réservation dès le 2 février
(réservé aux adultes nageurs).
25 places maximum
Contact : 03 27 86 03 12

**Fermeture de la
piscine municipale :**

→ le lundi pendant
les vacances
scolaires

LES TARIFS

Séances publiques et Aquavacances → Somainois : 2,10€ (11 entrées 21€) → Extérieurs : 4,50€ (11 entrées 45€)

Liberty-bike → Somainois : 2,10€ + location de matériel à 0,90€ → Extérieurs : 4,50€ + location de matériel à 0,90€

Forfait de 15 cours (40min) → Somainois : 68 euros (séance découverte 6€) → Extérieurs : 120€ euros (séance découverte 10,50€)

Séance famille → 4,50€ par famille Somainoise → 6€ par famille extérieure

**Recensement
de la population 2026**

**Vos réponses aujourd'hui
construisent la vie locale de demain.**



🔍 le-recensement-et-moi.fr

Le recensement de la population a lieu dans votre commune
et se poursuivra jusqu'au 21 février 2026.

Si vous êtes recensé cette année, vous serez prévenu par votre mairie.

LES DONNÉES RECUEILLIES LORS DU RECENSEMENT SONT STRICTEMENT CONFIDENTIELLES.

RENSEIGNEMENTS & INFOS PRATIQUES

PERMANENCES A.D.I.L.

L'Agence d'information sur le logement (A.D.I.L.) tiendra ses permanences à la Maison des Projets à Somain **le deuxième lundi après-midi de chaque mois de 14h à 17h sur rendez-vous au 03 59 61 62 59 ou sur le site adilnpdc.fr.**



Prochaines permanences : 9 fév. et 9 mars

Ces permanences permettent à l'usager de mieux connaître ses droits, ses obligations et les solutions adaptées au cas par cas. Une équipe de juriste assurera ces missions de renseignement.

PERMANENCE C.N.L. 59



La prochaine permanence à Somain se déroule **le mercredi 25 février de 9h à 12h à la Bourse du Travail.**

PERMANENCES A.D.I.E.



Vous avez besoin d'un prêt ou d'un conseil pour votre entreprise ? Venez rencontrer Sabine ULRICH, conseillère A.D.I.E. Permanence chaque lundi (sauf le second du mois) Maison des projets place Jean Jaurès à Somain sur rendez-vous au 06 81 58 78 62 ou sulrich@adie.org

PERMANENCES C.A.F.



Retour de la permanence de la C.A.F. DU NORD dans les locaux du C.C.A.S. chaque jeudi matin de 8h30 à 12h00 en période scolaire.

Un rendez-vous doit être donné soit par téléphone en contactant le 32 30 ou en se connectant sur CAF.FR

LE CAMION BLEU DU DOUAISIS



Le Camion bleu du Douaisis sera à Somain le **jeudi 26 février, rue Achille Andris (parking du stade Facon), de 9h30 à 12h30 et de 13h30 à 16h sur rendez-vous.**

Tél : 03 59 73 18 31

Courriel : douaisis.franceservices@lenord.fr

FRANCE RÉNOV'



Un projet de rénovation énergétique et d'énergies renouvelables ? Un conseiller vous informe sur les différentes techniques et matériaux ainsi que sur les aides financières mobilisables.

Contactez Cœur Ostrevent Agglo : Courriel : contact@coeurdostreventagglo.fr Téléphone : 03 27 71 37 37

ACCUEIL DE PROXIMITÉ DU TRÉSOR PUBLIC



Des permanences sont assurées chaque mercredi de 14h à 16h à l'Hôtel de Ville à Somain pour vos démarches en ligne, renseignements, réclamations, remises gracieuses ou délais de paiement.

Pour un rendez-vous, utilisez votre espace en ligne sur www.impots.gouv.fr ou appelez le 03 27 86 93 00.

La Maison de santé pluriprofessionnelle de Somain et environs

La Maison de Santé Pluriprofessionnelle (M.S.P.) de Somain et environs regroupe plusieurs professionnels de santé implantés dans le Somainois.



MÉDECINS GÉNÉRALISTES

Dr. Perrine LANGAGNE	40 bis rue Pasteur, SOMAIN	03 27 90 60 33
Dr. Olivier PETITPRÉ	40 bis rue Pasteur, SOMAIN	03 27 90 60 33
Dr. Salim MALTESE	40 bis rue Pasteur, SOMAIN	03 27 90 60 33
Dr. Julianne CHATELAIN KONG	30 rue Robert Planchon, WANDIGNIES HAMAGE	03 74 01 41 45

INFIRMIERS LIBÉRAUX

Mme Isabelle BARRAO	29 rue Alexandre Bisiaux, SOMAIN	03 27 97 37 78
Mme Leïla BETREMIEUX	5A rue Jean Baptiste Durieux, SOMAIN	06 99 18 28 65
Mme Aurore CANIVEZ	10 rue des Frères Bouhours, SOMAIN	03 27 99 74 70
M. Franck DELANNOY	6 rue Alexandre Bisiaux, SOMAIN	03 27 86 24 78
Mme Ophélie DESTOMBES	6 rue Alexandre Bisiaux, SOMAIN	03 27 86 24 78
Mme Cécile DEWAMBRECHIES	6 rue Alexandre Bisiaux, SOMAIN	03 27 86 24 78
Mme Sandrine MACIEJEWSKI	10 rue des Frères Bouhours, SOMAIN	03 27 99 74 70
M. Franck RUNCO	5A rue Jean Baptiste Durieux, SOMAIN	06 34 37 24 46

MASSEURS-KINÉSITHÉRAPEUTES

Mme Mathilde DELSOL	27 bis rue Suzanne Lanoy, SOMAIN	07 67 58 44 92
Mme Marion DESPRES	27 bis rue Suzanne Lanoy, SOMAIN	06 73 93 36 57
Mme Véronique MORELLE	27 bis rue Suzanne Lanoy, SOMAIN	06 89 42 44 90
Mme Sarah STOCKI	168 rue Edmond Simon, SOMAIN	06 81 16 64 87
Mme Maïté TURUT	16 rue Anatole France, SOMAIN	06 33 16 53 39

PHARMACIENS D'OFFICINE

Mme Marjorie DUFFOURG	10 rue Léon Gambetta, SOMAIN	03 27 90 62 77
M. Yannick DUFFOURG	10 rue Léon Gambetta, SOMAIN	03 27 90 62 77
M. Mathieu HONVAULT	48 rue des Sarts, RIEULAY	03 27 86 05 45
M. François REBIER	1 rue Suzanne Lanoy, SOMAIN	03 27 92 88 84

SAGE-FEMME

Mme Naomie LICHMANN	64 rue Henri Barbusse, FENAIN	09 73 05 67 33
---------------------	-------------------------------	----------------

ORTHOPHONISTE

Mme Catherine LAIGLE	3 rue Jean Baptiste Durieux, SOMAIN	03 27 90 64 30
----------------------	-------------------------------------	----------------

DIÉTÉTICIENNE

Mme Christelle DELECOURT (Vacataire)	40 bis rue Pasteur, SOMAIN (mise à disposition du CH de SOMAIN)	07 89 33 19 33
--------------------------------------	---	----------------

DISPOSITIF ACTIVITÉ PHYSIQUE ADAPTÉE

Mme Catherine DELROT (Infirmière coordinatrice A.P.A.)	61 rue Joseph Bouliez, SOMAIN	03 27 93 09 31
--	-------------------------------	----------------

PÉDICURE - PODOLOGUE

M. Nicolas MEIGNEUX	720 Rue des Galibots, Somain	03 27 95 61 34
---------------------	------------------------------	----------------

OSTÉOPATHE

Mme Caroline RIDON	16 rue Anatole France, SOMAIN	06 72 40 32 19
--------------------	-------------------------------	----------------

Où nous trouver ?

Les professionnels de santé de la M.S.P. sont joignables :

- du **lundi au vendredi** de 8h à 20h
- le **samedi** de 8h à 12h

RENSEIGNEMENTS & INFOS PRATIQUES

LES POUBELLES NE SONT PAS UNE DÉCORATION ALORS RENTRONS-LES !

Les poubelles laissées sur la voie publique encombrant les trottoirs et les voies de circulation, ternissent notre cadre de vie et constituent un danger pour les piétons.

RENTREZ VOS POUBELLES APRÈS LA COLLECTE

LES RÈGLES :

- Les poubelles doivent être sorties la veille au soir et rentrées une fois la collecte effectuée.
- Les déchets verts doivent être sortis le matin de la collecte et les conteneurs ou sacs rentrés une fois la collecte effectuée.

EN CAS DE RÉCIDIVE, VOUS VOUS EXPOSEZ
À UNE AMENDE DE CLASSE 2 DE 35€



DÉMARCHAGE À DOMICILE INTERDIT À SOMAIN

Arrêté permanent n°25-MD-0002*
Portant sur la tranquillité publique

- Vérifiez l'identité du démarcheur, exigez la présentation d'une carte professionnelle.
- Vous n'êtes pas intéressé par ce qui vous est proposé, sachez et osez dire NON. Ne signez rien et ne donnez pas vos coordonnées bancaires
- Si le vendeur se montre insistant ou menaçant, composez immédiatement le 17 ou le 112 pour faire intervenir la police.
- En cas de soucis déposez une main courante au commissariat ou sur masecurite.interieur.gouv.fr



POLICE MUNICIPALE



Peut...

- Relever l'identité des contrevenants.
- Interpeller en cas de flagrant délit.
- Contrôler l'alcoolémie.
- Contrôler la vitesse.
- Vérifier permis et assurance.
- Sanctionner dépôts sauvages et stationnements gênants.

Ne peut pas...

- Enregistrer des plaintes.
- Exercer une mission de maintien de l'ordre.
- Procéder à des contrôles d'identité aléatoires.
- Fouiller une personne ou un véhicule.

Ces compétences relèvent de la Police Nationale ou de la gendarmerie.

Ses missions
PROTÉGER & SERVIR



LES TROUBLES DE VOISINAGE



POUR UNE BONNE ENTENTE AVEC VOS VOISINS,
RESPECTEZ LA TRANQUILLITÉ DE CHACUN.

En cas de tapage nocturne, la loi prévoit
une amende pouvant aller jusqu'à 450 €.

Dans la plupart des cas, une contravention
de 3^{ème} classe s'applique.

Tranquillité publique
/ Police Municipale
03 74 52 01 41



Police
Nationale
17



RENSEIGNEMENTS & INFOS PRATIQUES

**POUR VIVRE ENSEMBLE,
POUR LE RESPECT DE CHACUN,
ROULEZ DANS LE RESPECT
DES VITESSES AUTORISÉES !**

“ APPELONS À LA BIENVEILLANCE
ET À LA PROTECTION DES USAGERS DE
LA ROUTE ET PIÉTONS VULNÉRABLES
ENFANTS, PERSONNES ÂGÉES... ”

“ UNE ALLURE MODÉRÉE
PARTICIPE À L'AMÉLIORATION
DE LA QUALITÉ DE L'AIR ! ”

“ NUISANCES SONORES, RISQUES
D'ACCIDENTS MORTELS, DÉGRADATION
DE LA QUALITÉ DE L'AIR... : LES EXCÈS
DE VITESSE TUENT LE BIEN-ÊTRE
DES SOMAINOIS. ”



ÉLUS INCIVILITÉS DE L'ANNÉE



POUR GARANTIR LA QUALITÉ
DE NOTRE CADRE DE VIE,
LA PROPRETÉ DE NOS RUES
EST L'AFFAIRE DE TOUS.



SÉCURITÉ
ROUTIÈRE VIVRE,
ENSEMBLE

ÉQUIPEMENTS À TROTINETTE ÉLECTRIQUE

OBLIGATOIRES
RECOMMANDÉS

Vêtement réfléchissant obligatoire
la nuit ou si la visibilité est réduite,
recommandé le reste du temps



VITESSE DU VÉHICULE
LIMITÉE À 25 KM/H
(PAR CONSTRUCTION OU PAR BRIDAGE)

Feux de position
avant et arrière



LES SANCTIONS

- Vous devez être âgé d'au moins 14 ans pour l'utiliser.
- La vitesse maximum autorisée est de 25 km/h.
- Si vous circulez en dehors des zones autorisées, vous risquez une amende de 135 €.
- L'engin ne peut pas transporter plusieurs personnes en même temps. Si vous ne respectez pas cette obligation, vous risquez une amende de 135 €.

Balayage

Désherbage

Démoussage



J'entretiens mon trottoir !

« Conformément à l'arrêté municipal du 26 octobre 2021 relatif à l'entretien des trottoirs, chaque habitant doit maintenir son trottoir, fossé et/ou son caniveau en bon état de propreté, sur toute la longueur de son habitation ».



Merci pour votre participation
à l'effort collectif et citoyen !

Tonte des pelouses

La tonte des pelouses, pour respecter la tranquillité de tous, doit se faire :

Du lundi au vendredi entre
8h30 et 12h, et de 14h à 19h30

Le samedi : de 9h à 12h et de 15h à 19h

Le dimanche : de 10h à 12h

Les jours fériés : de 10h à 12h

Merci de votre
compréhension !



Une mutuelle proche de vous

**MUT'VILLAGE
PERMANENCES**



N'hésitez pas à venir comparer, ces permanences sont sans engagement !

NOUVELLES GARANTIES, NOUVEAUX TARIFS

**TOUS
LES JOURS**

Permanences sur rendez-vous



SOMAIN

Maison des projets

4





CONTRAT RESPONSABLE

**bonnes raisons de
choisir Mutuale :**

- Pas d'exclusion d'âge
- Pas de questionnaire médical
- Pas d'évolution du tarif après 50 ans
- Une assistance vie quotidienne

Les 



-  Des agences de proximité
-  Des permanences animées par un(e) conseiller(ère) dans votre commune
-  Un reste à charge zéro pour certains équipements (dentaire, optique, auditif)
-  L'accès à la téléconsultation

La Mutuelle engagée pour votre santé

Renseignements et prise de rendez-vous :

Bureau d'accueil mutualiste Somain

☎ 02 54 56 41 41 ✉ bureau.somain@mutuale.fr

Découvrez notre offre Mut'Village sur www.mutuale.fr
et obtenez votre devis en 2 minutes



Mutuale
la solidarietà mutualista

RENSEIGNEMENTS & INFOS PRATIQUES

Les inscriptions à la restauration scolaire et au périscolaire

Inscription possible via le Portail Famille de la ville.



espace-citoyens.net/ville-somain/espace-citoyens/

ou

Lun. 2 fév. 9h à 12h et de 13h30 à 16h30

Mer. 4 fév. 9h à 12h

Ven. 6 fév. 9h à 12h et de 13h30 à 16h30

Lun. 9 fév. 9h à 12h et de 13h30 à 16h30

Mer. 11 fév. 9h à 12h

au service Sports et Vie Scolaire pendant les heures d'ouverture de l'Hôtel de ville.

CONTACT : 03 27 86 93 09



Retrouvez l'ensemble des menus pour les écoles maternelles et élémentaires publiques :

Désiré Chevaillier, Henri Barbusse, Paul Bert, Paul Eluard, Anselme Lesage, Elsa Triolet, Marie Curie et Louis Aragon.



sur le site de la ville :
ville-somain.fr/menus-restauration-scolaire/

DROIT D'EXPRESSION

S'UNIR ET RÉUSSIR POUR SOMAIN

Chères Somainoises,
Chers Somainois,

Dans le cadre des échéances électorales à venir et en toute responsabilité, nous avons pris la décision de ne pas nous exprimer publiquement sur certains sujets à ce jour. En tant que responsables municipaux, nous estimons que le respect des rouages démocratiques et la préservation de la neutralité politique durant cette période sont primordiaux.

Nous sommes pleinement engagés dans notre travail quotidien pour le bien-être de notre ville et de ses habitants. Toutefois, nous restons déterminés à écouter, échanger et répondre aux préoccupations de tous dans un esprit de coopération et de respect mutuel.

L'heure des débats politiques viendra en temps voulu, et nous ferons en sorte que ceux-ci soient menés avec toute la transparence et la responsabilité qu'ils méritent.

Dans l'attente de pouvoir échanger sur ces sujets en toute clarté, nous vous remercions pour votre compréhension et votre engagement envers notre ville.

Respectueusement,

**Les membres du bureau municipal
et conseillers municipaux
de la majorité.**

MAJORITÉ MUNICIPALE

LE COLLECTIF UN AVENIR POUR SOMAIN

Plus qu'un mois, Encore un mois.

Il y a des mandats qui passent et d'autres qui marquent.

À l'heure où approchent les pages des prochaines élections municipales, cette tribune a un à nouveau un goût particulier.

C'est peut-être l'avant-dernière, peut-être la dernière avant que le débat démocratique ne reprenne toute sa place, librement, clairement, sans filtre.

Durant ce mandat, ce fut un honneur de servir les Somainois. **Un honneur simple**, sans costume, sans posture, mais avec une exigence constante :

Celle de la vigilance républicaine, celle

de l'Avenir de notre commune.

Le CAPS est né d'une conviction : une commune ne se gère pas à huis clos, ni seul. Elle se discute, elle se contrôle, elle s'éclaire de la lumière de tous.

Pendant ces années, au niveau municipal nous avons posé des questions, demandé des comptes, **proposé des alternatives, des solutions.** Nous avons souvent dérangé mais surtout souvent influencé. Au niveau intercommunal nous avons soutenu tous les grands projets.

Nos élus ont pesé dans les débats, non par le nombre mais par la constance.

Budgets, projets, transparence, respect des règles, propositions, défense de

l'intérêt général.

Autant de sujets sur lesquels les élus du CAPS fidèles à ceux qui avaient voté pour être une alternative, a laissé une trace visible et assumée. Ce bilan est positif. **Non parce que tout fut gagné, mais parce que rien n'a été abandonné.**

Parce que la voix citoyenne, une voix alternative a existé, que demain elle existera sous d'autre forme car l'histoire locale continue. Nous y prendront toute notre part, aujourd'hui comme demain.

Vos élus du Collectif un Avenir Pour Somain

Contact tél : 0662686999 ou
www.facebook.com/capsom1

OPPOSITION MUNICIPALE

RASSEMBLEMENT NATIONAL - SOMAIN

Chers Somainois, chères Somainoises,

Dans le contexte de la période électorale en cours, nous avons fait le choix de ne pas nous exprimer sur la politique municipale.

Par souci de neutralité et de respect du débat démocratique, nous suspendons toute prise de position politique jusqu'à la fin de cette période sur ce bulletin municipal.

Nous continuerons néanmoins à assurer nos missions et à rester disponibles pour les habitants dans le cadre de nos

engagements habituels..

Très belle année 2026 à toutes et à tous.

**Matthieu Marchio et Daisy Delattre,
conseillers municipaux RN**

Contact :
matthieu.marchio@gmail.com

CENTRE HOSPITALIER DE SOMAIN

Le Centre Hospitalier de Somain est reconnu en qualité d'hôpital de proximité depuis 2016.

Il est spécialisé dans l'offre de soins de premier recours.

CONSULTATIONS EXTERNES

Le Centre Hospitalier de Somain mise résolument sur la proximité en proposant des **consultations de médecine générale avec et sans rendez-vous** :

→ **Sur rendez-vous** : Le lundi de 9h à 12h30 et de 18h à 19h30 ; les mardi, mercredi, jeudi, vendredi et samedi de 14h à 19h30.

→ **Sans rendez-vous** : Le lundi de 14h à 17h ; les mardi, mercredi, jeudi, vendredi et samedi de 9h à 12h30 ; les dimanche et jours fériés de 10h à 19h30.

Prise de rendez-vous possible pour «J» et «J+1»,

☎ Par téléphone : 03 27 93 09 31

✴ Via Doctolib : www.doctolib.fr

En étroite coopération avec le Centre Hospitalier de Douai, le Centre Hospitalier de Somain propose également **des consultations spécialisées sur rendez-vous en cardiologie, dermatologie, gynéco obstétrique, néphrologie, nutrition, ORL, pneumologie, traumatologie, urologie, douleur, sage-femme et angiologie.**

☎ Secrétariat : 03 27 93 09 31

De nouvelles consultations sont proposées :

● Consultations d'Activités Physiques Adaptées :

Les mardis et jeudis matin

☎ 06 48 17 07 97

● Consultation Grand âge

avec une infirmière en pratique avancée :

le lundi matin

☎ 03 27 93 09 31

● Consultation neuropsychologique sujet âgé :

le lundi après-midi

☎ 03.27.93.09.31



GÉRIATRIE

Le Centre Hospitalier de Somain propose une offre gériatrique permettant des admissions directes sans passage par les urgences. Les gériatres réalisent les évaluations et assurent la prise en charge des problématiques liées au vieillissement.

☎ **Médecine gériatrique** : 03 27 93 09 21

Cette offre de court séjour gériatrique est complétée par :

● **Une Unité de Soins de Suite et de Réadaptation** spécialisée pour la personne âgée polypathologique, fragile, dépendante ou à risque de dépendance **avec une activité de réhabilitation respiratoire** en hospitalisation de jour. ☎ secrétariat : 03 27 93 09 14

● **Une unité de Soins Longue Durée (USLD)** de 30 lits ☎ 03 27 93 09 23

Le Centre Hospitalier de Somain est également engagé dans le développement de son offre médico-sociale avec :

● **Un EHPAD de 84 lits** dont une UHR de 14 lits, une UVA de 14 lits, un PASA et un accueil de jour de 6 places. ☎ 03 27 93 09 39

● **Un service de soins infirmiers à domicile (SSIAD)** de 100 places ☎ Secrétariat : 03 27 93 09 25

ADDICTOLOGIE

Une offre en addictologie proposant une prise en charge en hospitalisation complète et en hospitalisation de jour.

● **Service Hospitalisation temps plein** « La Clairière » et consultations ☎ Secrétariat : 03 27 93 09 12

● **Service hospitalisation de jour** « Les Glycines » ☎ Secrétariat : 03 27 96 16 60

● Consultations sevrage tabac :

☎ Secrétariat : 03 27 96 16 60 / 03 27 93 09 12

PSYCHIATRIE

Une offre psychiatrie avec de l'hospitalisation complète, un hôpital de jour, des appartements thérapeutiques et 3 Centres Médico-Psychologiques (consultations).

● **Hospitalisation complète**, service des « 4 saisons » ☎ Secrétariat : 03 27 93 26 50

● Consultation en Centre Médico Psychologique :

CMP de Somain : ☎ 03 27 86 76 48

CMP d'Orchies : ☎ 03 20 34 49 80

CMP d'Auberchicourt : ☎ 03 27 08 00 17

ÉTAT CIVIL

Mariage

Nous présentons
toutes nos félicitations
aux heureux mariés.



20 décembre
Amjad EL MAKHLOUFI
et Ahlam MOUSSI
Célébré par Lydie MATUSZAK

Baptême républicain



20 décembre
Kellya PRÉAT GHIENNE
Célébré par Lydie MATUSZAK

Naissances

M. le Maire, Julien QUENNESSON
et la municipalité félicitent
les heureux parents.

Bienvenue à...

Raphaël COLOMBO
Yuri MIDAVAINÉ
Nina MIDAVAINÉ
Ibrahim CHAKIM
Ellyo FICHELLÉ
Loo-Meyliana LAJEUNESSE
Noëmia TAHON
Ilyes BOUTOUGHMAS
Esmée CATELAIN

Ils nous ont quittés

M. le Maire, Julien QUENNESSON
et la municipalité présentent
toutes leurs condoléances
aux familles et proches des défunts.

Marie-Paule LEGRAND épouse de
Ronald SORRIAU, 76 ans

Daniel POULET époux de
Lysiane LORILLEUX, 62 ans

Henri LESIEUR époux de
Paulette CHAVALLE, 94 ans

Xhevahir FEJZOVIT époux de
Arjeta SULEJMAMI, 49 ans

Serge LEGAYE, 65 ans

Patrick NOÉ époux de
Lisiane STIEVET, 70 ans

Madeleine LEQUIEN veuve de
Noël MAKOWSKI, 100 ans

Mirella DE ROCCHI épouse de
Edmond SZYMANSKI, 73 ans

Chislain PETILLON, 59 ans

Jean-Marc VERHEECKE époux de
Isabelle MARÉCHAL, 63 ans

Robert DALTO époux de
Florianne VILCOT, 75 ans

Germaine MARREC veuve de
Jean LE JEUNE, 101 ans

Alfred BLONDEL veuf de
Eliane BRABANT, 87 ans

Raymonde MORTELETTE veuve de
Wladyslaw SZAJDA, 104 ans

LES SERVICES DE LA MAIRIE

CABINET DU MAIRE



Secrétariat de M. le Maire

☎ 03 27 86 93 02

Communication

@ communication@ville-somain.fr

VILLE ACCUEILLANTE



Accueil

☎ 03 27 86 93 00

État-Civil

☎ 03 27 86 93 01

Carte d'identité / Passeport

☎ 03 27 86 93 12

VILLE SOLIDAIRE



Action Sociale

☎ 03 62 27 52 30

Centre Socio-Culturel Municipal

☎ 03 27 86 71 73

Crèche Municipale

☎ 03 27 08 82 20

Relais Petite Enfance

☎ 03 27 08 82 24

Résidence Autonomie du Maraiscaux

☎ 03 27 90 64 66

VILLE RASSEMBLEUSE



Sports et Vie scolaire

☎ 03 27 86 93 09

Culture, Mémoire et Festivités

☎ 03 27 86 93 06

Tranquillité publique / Police Municipale

☎ 03 74 52 01 41

VILLE DURABLE



Urbanisme

☎ 03 27 86 93 05

Pôle Études et Projets

☎ 03 61 43 80 70

Centre Technique Municipal

☎ 03 27 86 93 10

Pour les
Somainois
65 ans
et plus

Goûter des aînés

VEN. 5 JUIN 2026
À PARTIR DE 14H

COMPLEXE SPORTIF MUNICIPAL
ROGER SALENGRO

ACCUEIL PAR LES ÉLU.ES MUNICIPALES

ANIMATION MUSICALE

PETITE RESTAURATION
(TARTES, FRIANDISES, SANDWICHS ET BOISSONS)

Inscriptions

- **En Mairie du 27 avril au 29 mai** au service "Culture, Mémoire et Festivités" sur présentation d'une carte d'identité et d'un justificatif de domicile.
- **Par voie postale jusqu'au 14 mai** à l'adresse suivante :
Hôtel de Ville place Jean Jaurès 59490 Somain, accompagnée d'une photocopie d'une carte d'identité et d'un justificatif de domicile.

SERVICE DE BUS

Un service de transport spécial est prévu pour les personnes reconnues handicapées et qui ne peuvent pas emprunter le service autobus.

INSCRIPTION AU GOÛTER DES ÂÎNÉS 2026

Pour les Somainois de 65 ans et plus.

Nom:

Prénom: Prénom 2 (si couple):

Téléphone:

Courriel: @

Adresse:

Coupon à retourner avec une photocopie de la carte d'identité et d'un justificatif de domicile avant le jeudi 14 mai 2026 par voie postale à Hôtel de Ville place Jean Jaurès 59490 SOMAIN.