

THÉÂTRE MUNICIPAL

Gérard Philippe

SOMAIN



FICHE TECHNIQUE

Présentation

**Le Théâtre Municipal Gérard Philipe de Somain est situé en plein centre-ville.
Il est un Établissement Recevant du Public de 2^{ème} Catégorie ayant
pour capacité 1023 personnes.**

Il a une particularité notable.

**C'est que son architecte, prix de Rome, a décidé lors de son élaboration d'utiliser une
brique creusée de neuf trous. Ce qui nous permet aujourd'hui encore d'avoir une
acoustique exceptionnelle.**

**Il possède 890 Places assises dont une passerelle P.M.R d'une capacité de 3 Fauteuils
Roulants et de 3 accompagnants avec un accès qui est prévu par ascenseur.
Un sanitaire leur est dédié.**

**Il possède un comptoir d'accueil et de vente au rez-de-chaussée,
ainsi qu'une réserve pour celui-ci.**

La réserve est composée d'un réfrigérateur vitré d'une capacité de 700 litres.

Règlement

☒ Le théâtre de Somain respecte l'ensemble des réglementations de sécurité contre l'incendie relatif aux établissements recevant du public et demande aux productions ou compagnies accueillies d'en faire de même. Cela concerne notamment l'utilisation de décors en matériaux de type M1 pour les espaces scéniques intégrés à la salle.

☒ En application du décret sur le bruit du 15 décembre 1998, vous voudrez bien noter qu'à aucun moment les spectateurs ne devront être soumis à une pression acoustique supérieure à 105 dB(A).

☒ Les flammes et artifices qui sont interdits sauf dérogation spéciale et exceptionnelle soumise à l'approbation d'une Commission de sécurité préfectorale dans la mesure où elle aura pris connaissance du dossier au moins deux mois à l'avance avant la première représentation en public. (Ce qui implique que notre service technique ait le dossier en main bien avant ce délai)

☒ Le théâtre a pour obligation la présence de 2 Agents de Service de Sécurité Incendie et d'Assistance à Personnes Niveau 1 durant l'ouverture aux publics de celui-ci.

Leur présence s'effectuera minimum 15 minutes avant l'ouverture des portes aux publics, et jusqu'au départ du dernier spectateur.

☒ Tous les locaux seront fournis propres et doivent être rendus propres et rangés.

☒ Il est strictement interdit de :

- Planter des clous, punaises ou agrafes, de marquer des inscriptions, repères au feutre ou au marqueur, de jeter des chewing-gums sur le parquet de la scène.

Il en est de même sur les murs intérieurs du bâtiment.

- D'accrocher tout support sur les rideaux ignifugés de la scène.

- De scotcher ou punaiser des affiches sur les murs du hall d'entrée.

Seule la pâte à fixe est autorisée et uniquement en dehors des fresques.

☒ Toutes les dégradations, les casses et tous les manquants seront facturés au locataire en sus de la location.

☒ Tout manquement à ces interdictions entraînera l'encaissement de la caution de 1200 €.

Accès – Stationnement

Adresse :
Place Victor Brachelet
59490 Somain

Il possède 113 places de parking dont 2 places P.M.R à ses abords.



Contact

❖ **Service Événementiel – Ville de Somain**

Marie-Hélène Landragin – Responsable Culture

Tél. Fixe : 03 27 86 93 06

Mail : evenementiel@ville-somain.fr

❖ **Technique – Ville de Somain**

Thomas Martel – Technicien Son & Lumière

Tél. Fixe : 03 27 86 02 30

Mail : theatresomain@gmail.com

Les Loges

Côté Jardin

1 loge est à disposition ainsi qu'un sanitaire H/F.

1 accès : - Un accès par escalier de l'extérieur. (3 Marches)

❖ Loge D'Artagnan



Capacité : 5 personnes

Point d'eau : 2 lavabos

Divers :

- Portant

- Réfrigérateur / Congélateur
179 litres / 51 litres

Côté Cours

4 loges sont à dispositions ainsi qu'un sanitaire H/F/P.M.R.

2 accès : - Un accès par escalier du rez-de-chaussée aux loges.

- Un accès P.M.R extérieur.

❖ Loge Julien Sorel



Capacité : 2 – 3 personnes

Point d'eau : 1 lavabo

❖ Loge Fanfan La Tulipe



Capacité : 2 – 3 personnes

Point d'eau : 2 lavabos

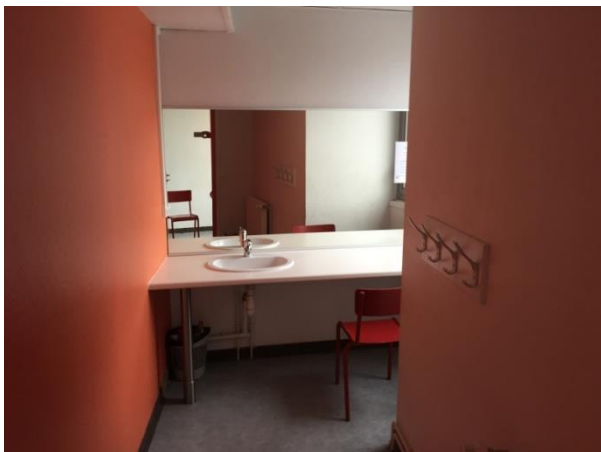
❖ Loge Lorenzaccio



Capacité : 3 – 4 personnes

Point d'eau : 1 lavabo

❖ Loge Valmont



Capacité : 2 personnes

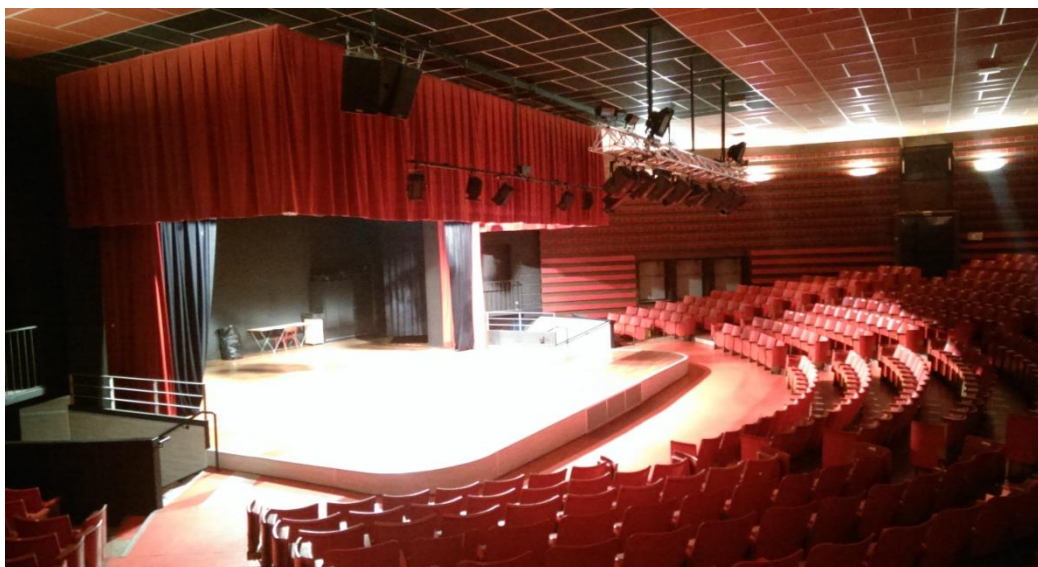
Point d'eau : 1 lavabo

Technique Son

TM G.P Somain

MÀJ 12-05-16

Désignation	Marque	Modèle	Quantité
- Micro HF	Shure	SM 58	2
- Micro HF serre-tête	Shure	WCM 16	2
- Micro HF cravate	Nady	101 XL Séries	4
- Micro filaire	Shure	SM 57	2
- Micro filaire	Shure	SM 58	2
- Micro filaire	Shure	588 SD	1
- Micro statique	Rode	NT5	4
- Micro statique	AKG	SE 300 B	2
- Console de mixage	Allen & Heath	GL 2800	1
- Lecteur CD	Tascam	CD-01 U	1
- Équaliseur	DBX	1231	2
- Boitier de direct active	LD Systems	LDI 02	2
- Boitier de direct active	Behringer	Ultra-DI DI100	1
- Enceinte [Façade]	Nexo	PS15	4
- Enceinte [Retour]	Nexo	PS10	4
- Caisson de basse	Nexo	RS15	2
- Amplificateur	Nexo	NXAMP 4X1	2
- Câblage XLR			30
- Boitier de scène 24/8			1
- Pied de micro			7



Technique Lumière

TM G.P Somain

MÀJ 12-05-16

Désignation	Marque	Modèle	Quantité
- PAR 64 CP 60/61/62 1KW			30
- PAR 64 Court 575W	ETC	Source Four PAR	10
- Jeu d'ACL			1
- Découpe	Robert Juliat	614 S	4
- PC	ADB	C 101	12
- PC (Lampe Episcopes)	Robert Juliat	310 THPC	10
- PC	Scenilux	SD 1000	5
- Projecteur horiziode	ADB	ACP	12
- Blinder	ADB	HF 1000	6
- Poursuite	Robert Juliat	Lucy	1
- Poursuite 1000W			1
- Console Lumière	ADB	Maxim 48/96	1
- Bloc de puissance	RVE	Live 12- 3 D	1
- Bloc de puissance	RVE	DVO	1



Technique Divers

TM G.P Somain

MÀJ 12-05-16

Désignation	Marque	Modèle	Quantité
- P.E.M.P Type : 3A L x l : 1.15 x 0.75 M 1 personne Capacité : 240 Kg	Novon		1
- Échelle L : 9 M			1
- Pied d'éclairage L : 3M	Manfrotto		4
- Praticable de scène L x l : 2 x 1 M			10

Rideau

Rideau d'avant-scène rouge, sur patience.
Ouverture à la grecque par moteur à vitesse fixe.

▪ Commande :

- Régie
- Télécommande

Accès Décors

▪ 3 Possibilités :

☒ Porte Côté Jardin

↕ 2 M

↔ 0.90 M

☒ Porte Côté Cours

↕ 2 M

↔ 0.90 M

☒ Hall d'entrée (N.B : Escalier de 15 Marches)

↕ 2 M

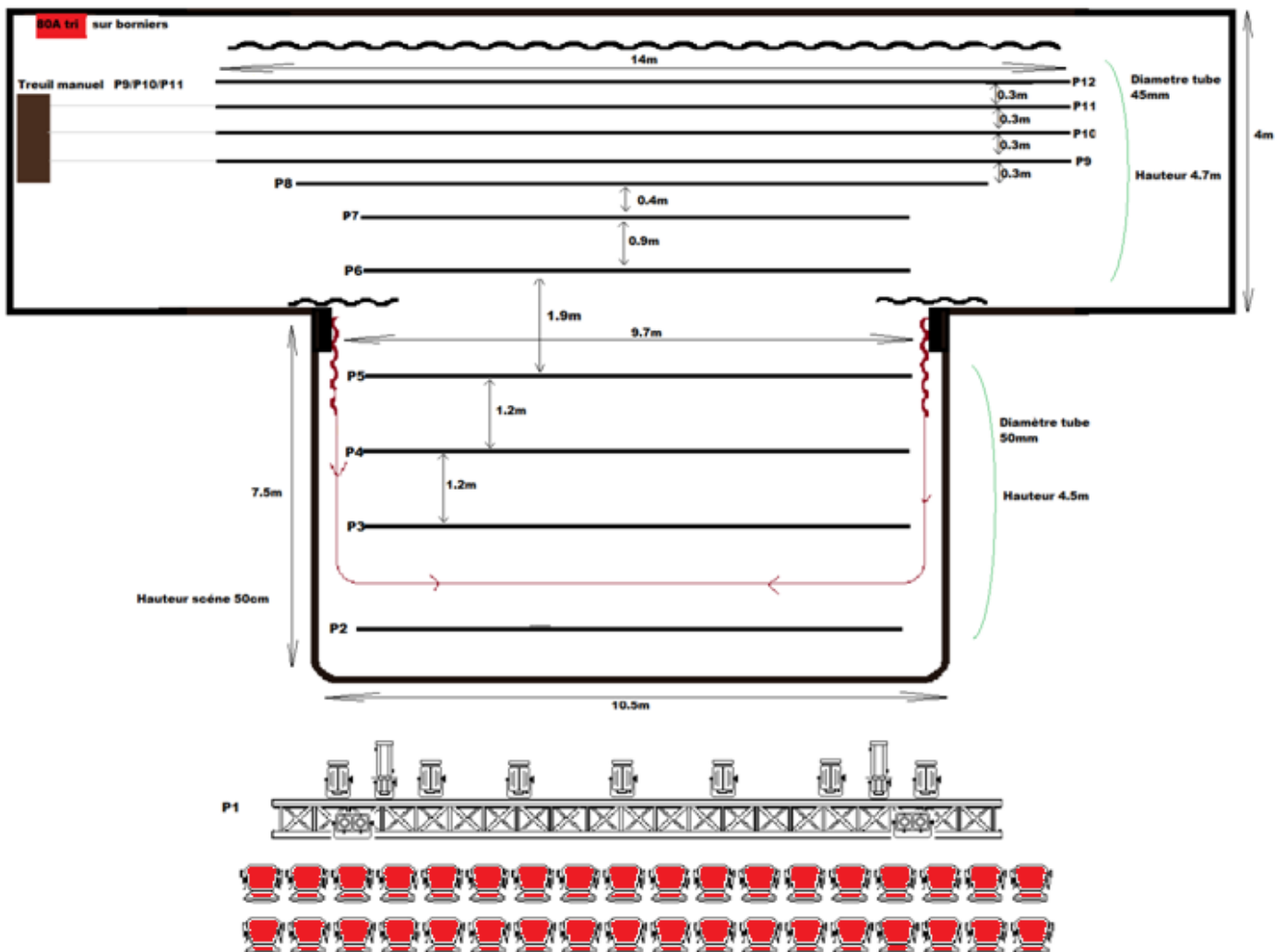
↔ 1.90 M

Plan des Perches

TM G.P Somain

MÀJ 12-05-16

⚠ Charge Maximale Utilisation 100 Kg ⚠



Numerotation des Sièges

TM G.P Somain

MÀJ 12-05-16

